

**2008年4月期  
決算説明資料(単体)**

2008年6月17日

株式会社 ロック・フィールド

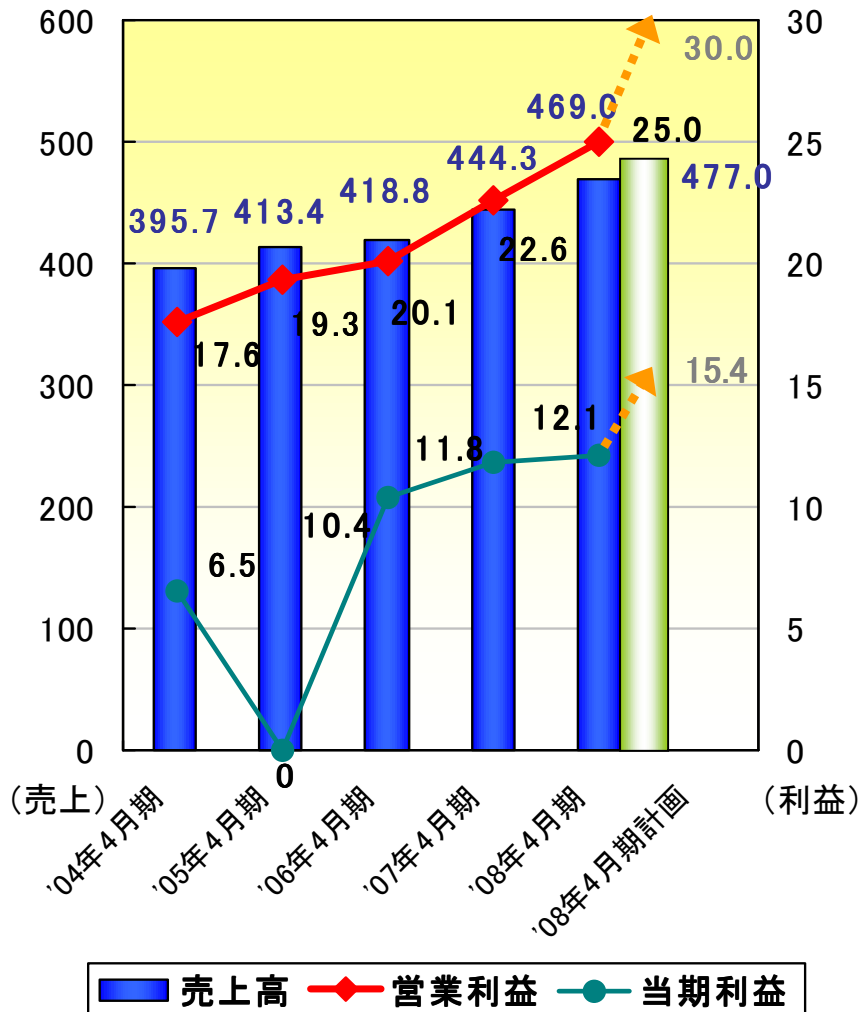
1. 2008年4月期 決算報告
2. 2008年4月期 事業計画振り返り
3. 2009年4月期 事業計画について

# 1. 2008年4月期 決算報告

# 2008年4月期 決算総括

～ 4期連続で増収増益 ～

(単位:億円)



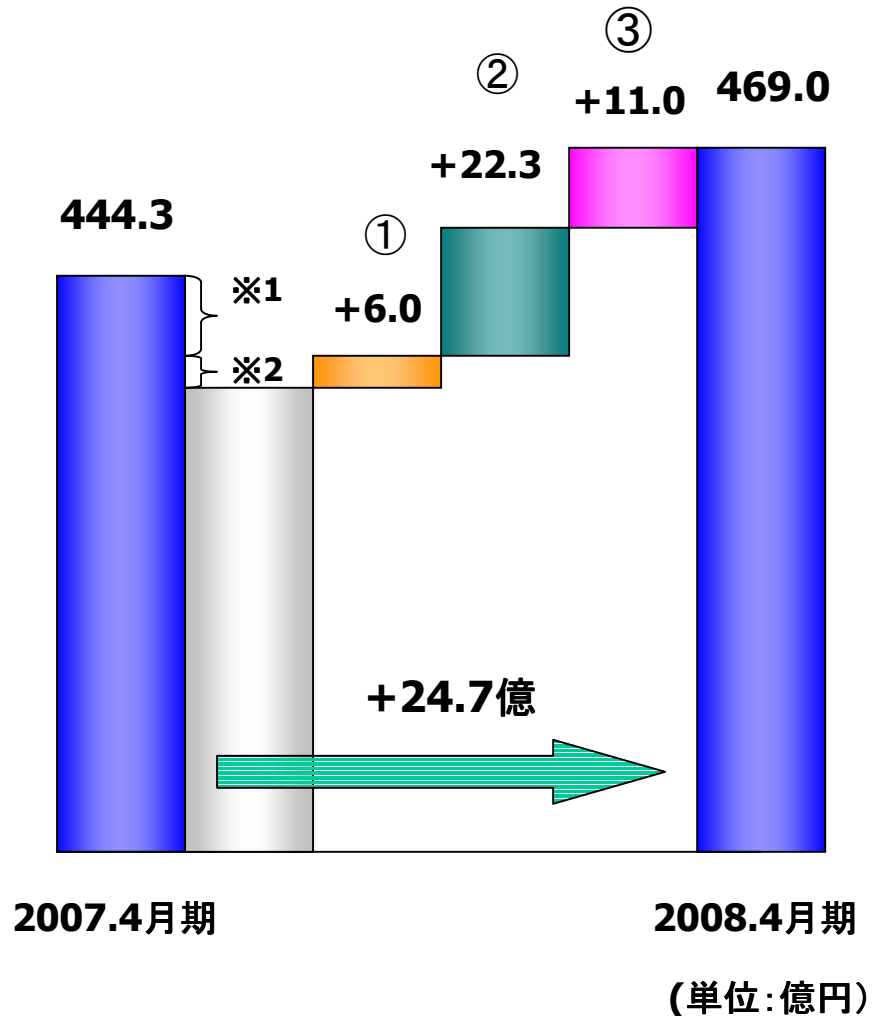
	2008年4月期	前年同期比	計画達成率
売上高	469.0	105.6%	98.3%
営業利益	25.0	110.3%	83.2%
経常利益	25.4	111.5%	85.1%
当期純利益	12.1	102.6%	78.8%

※第3四半期決算発表時(3/7)に、業績予想を売上高468.5億円、営業利益25.0億円に修正。

- ▶ 当初売上計画477.0億円、営業利益計画30.0億円に対しては未達。
- ▶ 市場競争激化、原材料費高騰の中、営業利益・純利益ともに増益を確保。

業績推移(5ヶ年) (単位:億円)

## 2008年4月期 売上増加要因

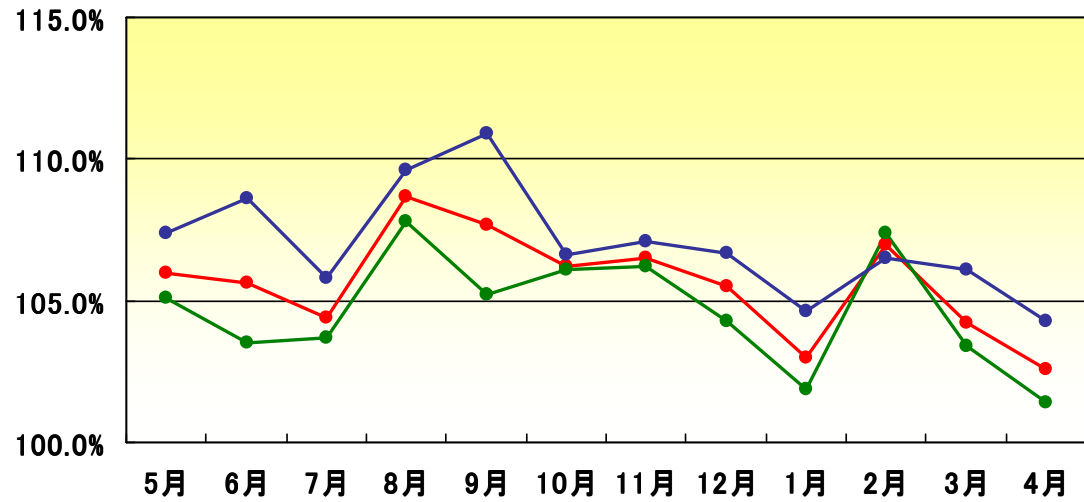


### 売上増加のポイント

- ① 既存店売上の増加 6.0億円
- ② 2007年4月期出店店舗による売上の増加 22.3億円
- ③ 2008年4月期出店店舗の売上 11.0億円
- ※1. 2007年4月期中に退店した店舗の売上 10.1億円
- ※2. 2008年4月期中に退店した店舗の売上 4.5億円

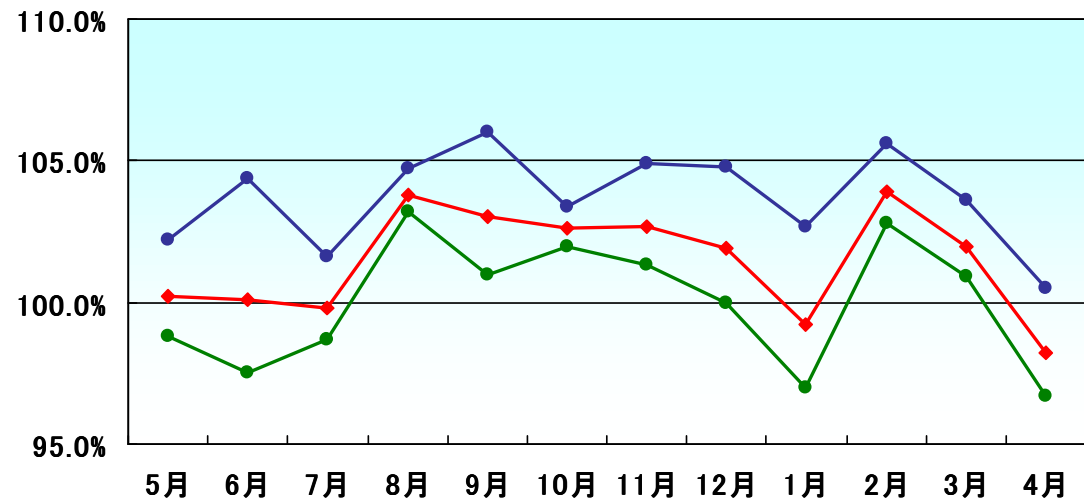
# 2008年4月期 売上高前年対比（東西別）

全店



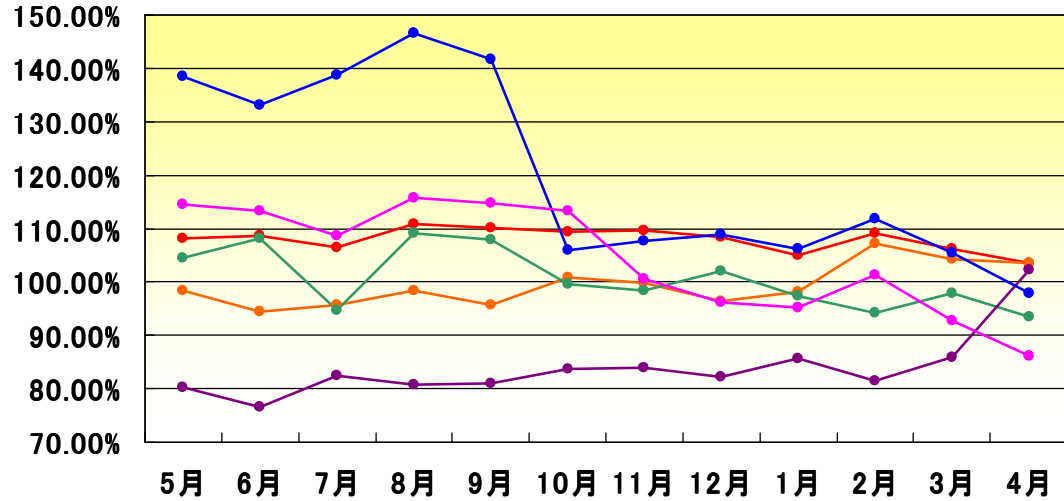
東西合計  
東日本  
西日本

既存店



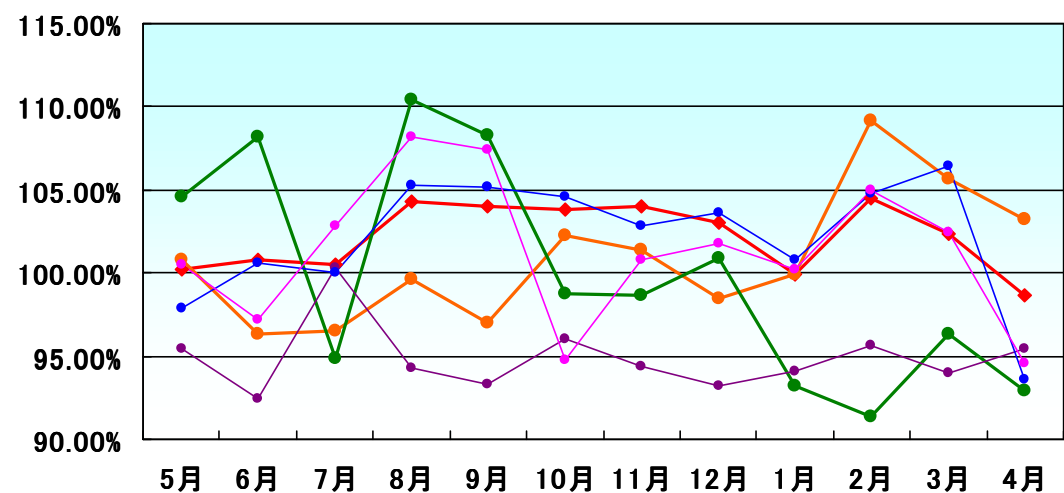
# 2008年4月期 売上高前年対比（ブランド別）

全店



- RF1
- 神戸コロッケ
- ベジテリア
- 地球健康家族
- いとはん・三日坊主
- RF1 Asia-融合

既存店



## 営業利益の状況（売上原価と販売管理費）

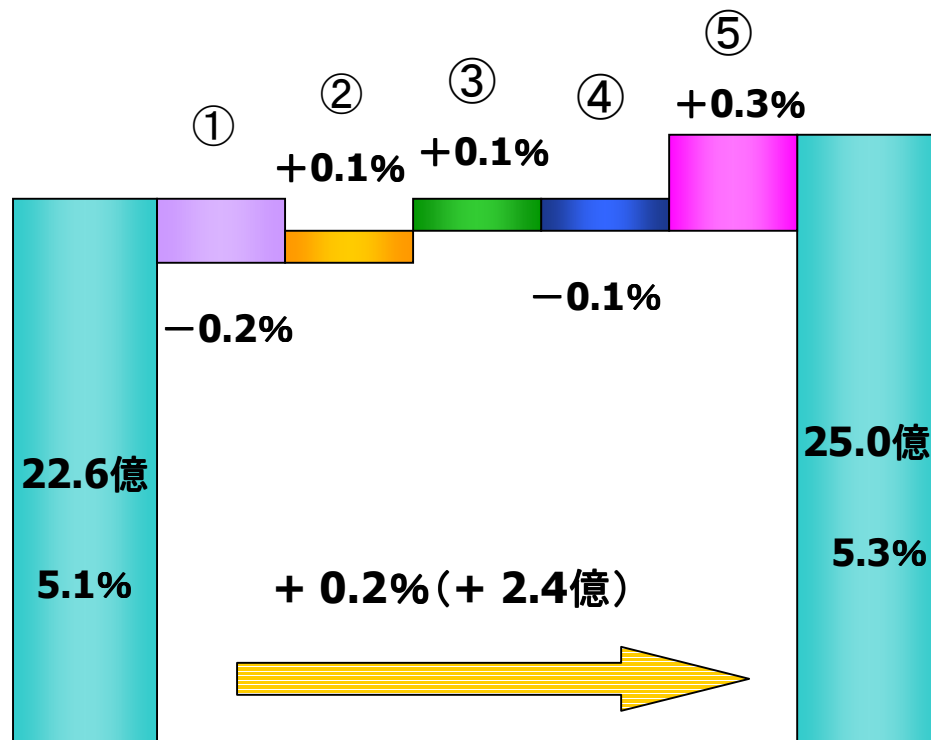
- ◆ 売上原価： 原材料費の上昇と、原価率の悪い商品の売上比率が高かったことが響く。
- ◆ 販売管理費： 売上計画未達で計画数値には届かなかったが、前期比では改善。 （単位：百万円）

	2008年4月期			2007年4月期	
	通期実績		通期計画	通期実績	
	金額	売上比	売上比	金額	売上比
売上高	46,904	前期比105.6%	計画対比98.3%	44,433	—
<売上原価>	20,434	43.6%	42.8%	19,375	43.6%
内原材料費	13,820	29.5%	28.8%	13,024	29.3%
内労務費	4,103	8.7%	8.6%	3,912	8.8%
その他経費	2,511	5.4%	5.4%	2,439	5.5%
<販売費・一般管理費>	23,967	51.1%	50.9%	22,789	51.3%
内人件費	9,827	21.0%	21.1%	9,271	20.9%
その他経費	14,140	30.1%	29.8%	13,518	30.4%
営業利益	2,502	5.3%	6.3%	2,268	5.1%

# 営業利益増加要因

売上原価によるもの  
ポイント増減なし

販管費によるもの  
0.2ポイント改善



2007年4月期

2008年4月期

## ☆ 営業利益率増減項目

### ● 売上原価によるもの

- ① 原材料費高騰の影響による  
原材料率の上昇 -0.2Pt
- ② 売上増による労務費率低減  
+0.1Pt
- ③ 売上増による固定費の吸収  
+0.1Pt

### ● 販売費・一般管理費によるもの

- ④ 人件費率の上昇 -0.1Pt
- ⑤ 売上増による固定費の吸収  
+0.3Pt

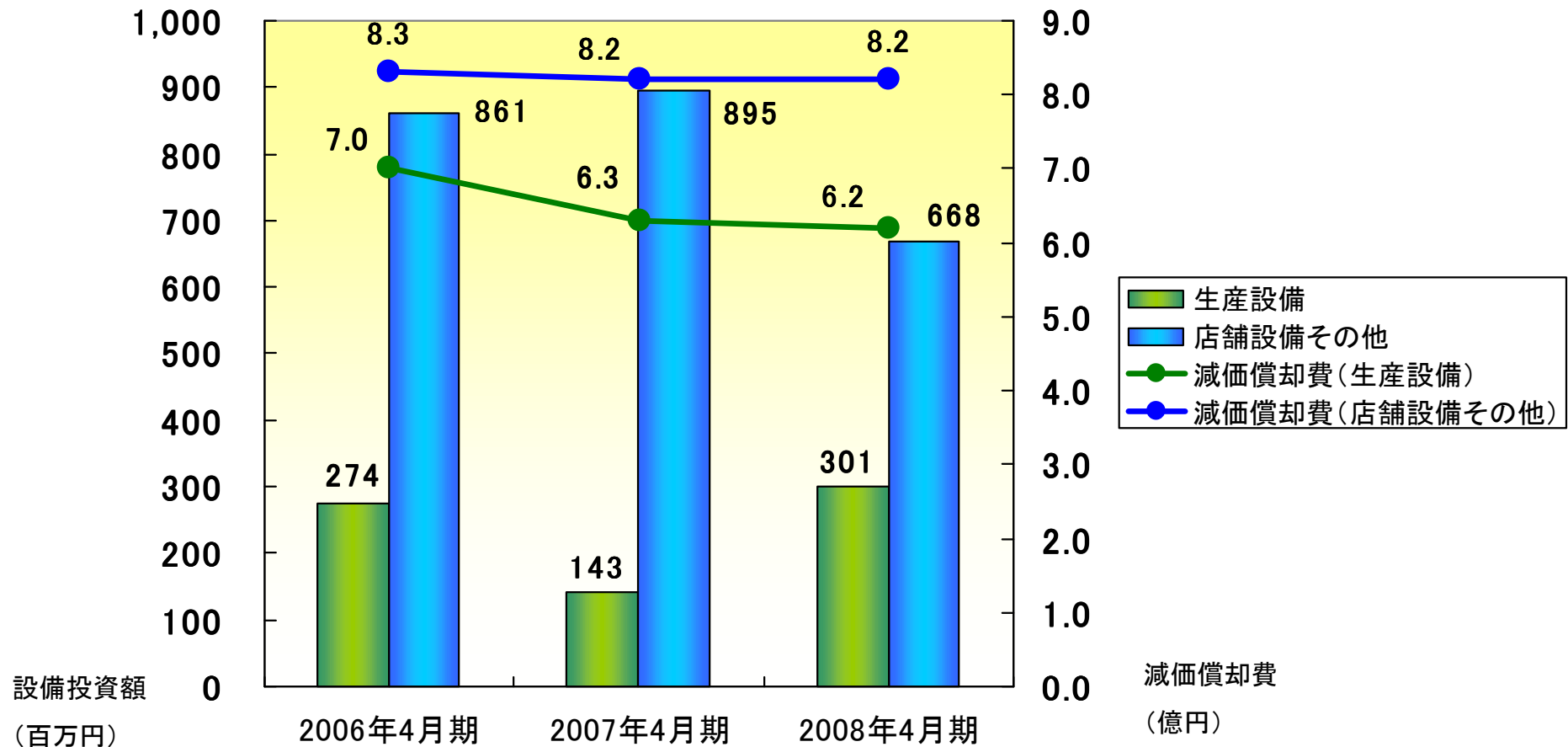
# ブランド別売上高と売上原価

(単位:百万円)

	2008年4月期				08年4月期	07年4月期	
	実績		計画対比	前年対比	計画	実績	
	売上高	売上原価	売上原価率	売上原価率	売上原価率	売上原価率	
RF1	34,030	14,886	43.7%	+0.5%	-0.1%	43.2%	43.8%
神戸コロッケ	4,233	1,862	44.0%	+2.9%	+0.7%	41.1%	43.3%
ベジテリア	2,322	841	36.2%	+0.1%	-0.9%	36.1%	37.1%
地球健康家族 ※	2,866	1,279	44.6%	+1.1%	-0.2%	43.5%	44.8%
いとはん, 三日坊主	1,817	793	43.6%	-0.2%	-0.6%	43.8%	44.2%
RF1 Asia, 融合	1,157	508	43.9%	-0.3%	-2.0%	44.2%	45.9%
その他	477	261	54.7%	+9.2%	+2.6%	45.5%	52.1%
合計	46,904	20,434	43.6%	+0.9%	±0%	42.7%	43.6%

※ 地球健康家族に一部“RF+SELECTION”を含む

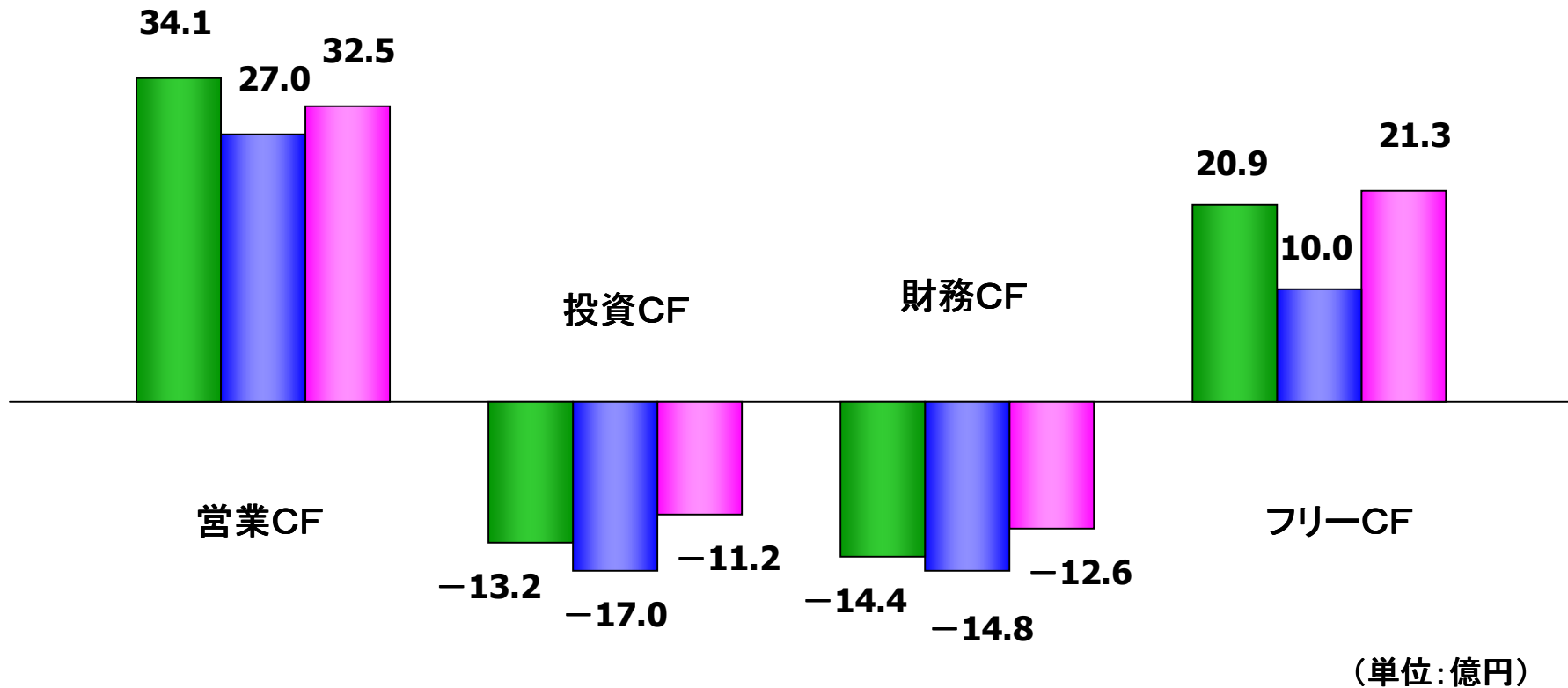
## 設備投資額・減価償却費



※ 今年度からの税法による減価償却方法の変更に伴い、従来の方法に比べて償却費は約37百万円増加。

※ 設備投資額は、有形固定資産・無形固定資産の合計。

# キャッシュフロー推移



2006年4月期
  2007年4月期
  2008年4月期

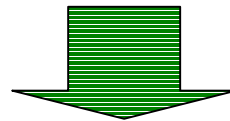
※ フリーキャッシュフロー = 営業キャッシュフロー - 投資キャッシュフロー

## 2. 2008年4月期 事業計画振り返り

## 2008年4月期 既存店施策

### 客数・客単価UPによる 既存店売上 前年対比104.0%への取組

- ◆ 店舗における商品展開の徹底とサービス力強化によるCSの実現とお客様のリピート率の向上
- ◆ 高付加価値商品の提案
- ◆ 買い合わせ商品の提案



実績：既存店売上 前年対比101.4%

- 要因
  - ◆ 競合店の増加による競争の激化
  - ◆ 高付加価値商品・買い合わせ商品のラインナップが不十分で、販売施策が確立できなかった

## 2008年4月期 出店・退店状況

ブランド	期首 ('07.5.1)	上期 出店	上期 退店	中間期末 ('07.10.31)	下期 出店	下期 退店	ブランド 変更	期末 ('08.4.30)
RF1	165	6	2	169	4	2	+1	172
神戸コロッケ	58	0	1	57	1	1	-4	53
ベジテリア	38	1	1	38	0	1	-3	34
地球健康家族	23	0	0	23	0	0	0	23
RF1 Asia, 融合	9	0	1	8	0	0	0	8
いとはん, 三日坊主	14	1	1	14	1	1	0	14
その他	4	2	3	3	0	0	0	3
計	311	10	9	312	6	5	-6	307

※ 期初計画は、出店5、退店5。

※ ブランド変更のうち、神戸コロッケ(-4)・ベジテリア(-2)はRF1に品群変更したもので、店舗設備は現存。2008年4月期は各ブランドで売上計上。

## 新規出店店舗



高島屋新横浜 RF1  
( 3月26日オープン )



ディアラ三鷹 RF1 SELECT  
( 3月29日オープン )

## 2008年4月期 店舗リニューアル状況

	上半期		下半期		合計
	リニューアル	プチ リニューアル	リニューアル	プチ リニューアル	
東日本店舗	6	3	7	5	21
西日本店舗	3	1	7	0	11

※ プチリニューアル …… 投資額 100万円以上の部分的なリニューアル

## リニューアル店舗



東武池袋 RF1  
( 2月14日 )



三越福岡 RF1  
( 3月25日 )

### 3. 2009年4月期 事業計画について

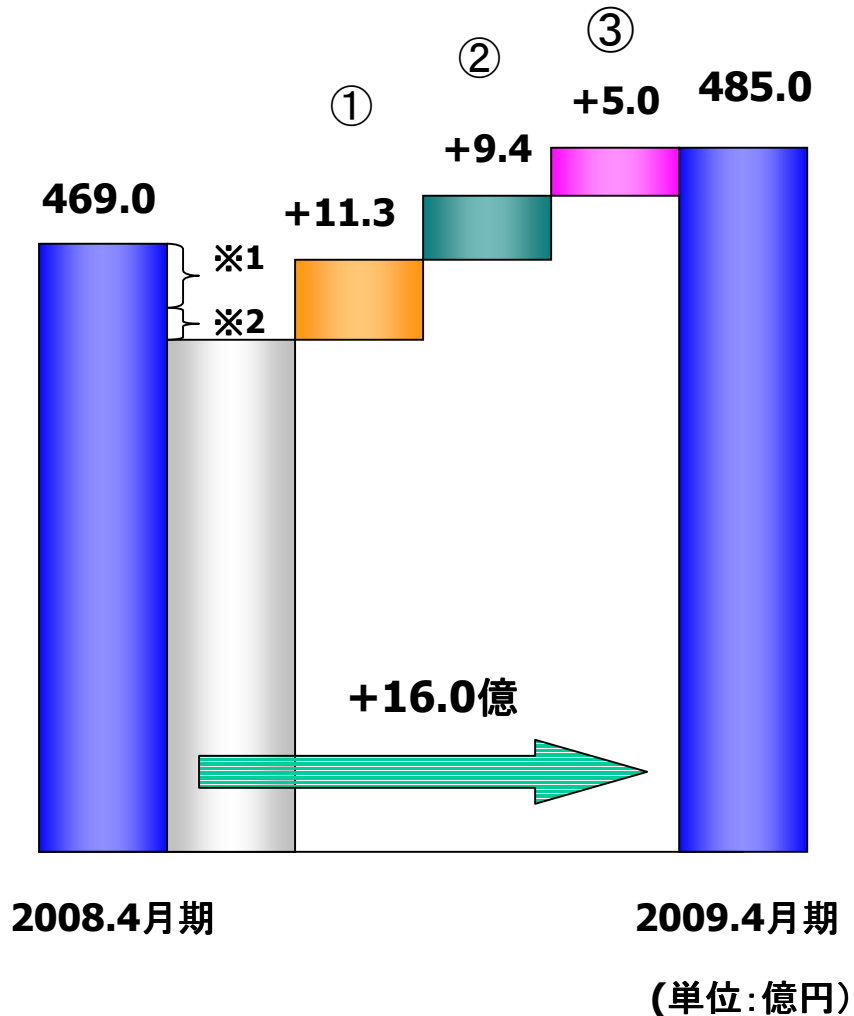
# 2009年4月期 事業計画

## 四半期損益計算書(期間累計)

(単位:百万円)

	第1四半期		第2四半期		第3四半期		通期	
	金額	売上比	金額	売上比	金額	売上比	金額	売上比
売上高	11,803	—	23,778	—	36,578	—	48,503	—
売上原価	5,157	43.7%	10,407	43.8%	16,002	43.7%	21,265	43.8%
販売費・ 一般管理費	6,140	52.0%	12,252	51.5%	18,614	50.9%	24,701	51.0%
営業利益	506	4.3%	1,108	4.7%	1,961	5.4%	2,536	5.2%
経常利益	514	4.4%	1,136	4.8%	1,989	5.4%	2,576	5.3%
当期純利益	253	2.1%	573	2.4%	1,037	2.8%	1,280	2.6%

# 2009年4月期 事業計画 ～売上分析～



## 売上増加のポイント

- ① 既存店売上の増加 11.3億円
  - ② 2008年4月期出店店舗による売上の増加 9.4億円
  - ③ 2009年4月期出店店舗の売上 5.0億円
- ※1. 2008年4月期中に退店した店舗の売上 6.8億円
- ※2. 2009年4月期中に退店予定店舗の売上 2.9億円

## 2009年4月期 事業計画 ～売上計画～

(単位:百万円)

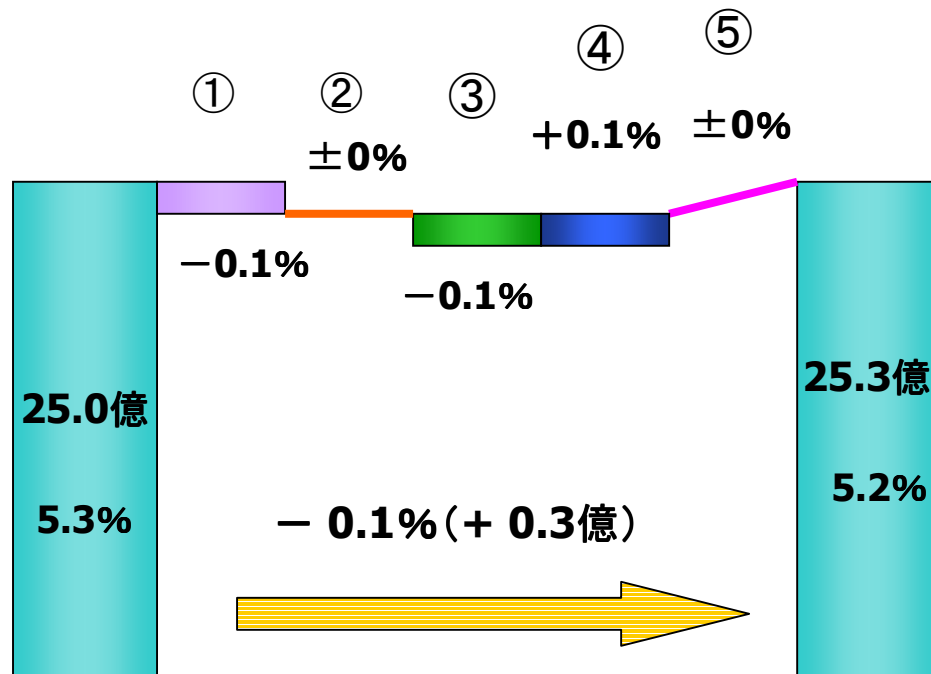
	2009年4月期					2008年4月期	
	通期計画			前年対比		実績	
	売上高	売上原価		売上高	売上原価率	売上高	売上原価率
RF1	36,462	16,187	44.4%	107.1%	+0.7%	34,030	43.7%
神戸コロッケ	4,223	1,793	42.5%	99.8%	-1.5%	4,233	44.0%
ベジテリア	2,378	906	38.1%	102.4%	+1.9%	2,322	36.2%
地球健康家族 ※	2,281	985	43.2%	79.6%	-1.4%	2,866	44.6%
いとはん, 三日坊主	1,825	791	43.3%	100.4%	-0.3%	1,817	43.6%
RF1 Asia, 融合	986	430	43.6%	85.2%	-0.3%	1,157	43.9%
その他	343	172	50.0%	71.9%	-4.7%	477	54.7%
合計	48,503	21,265	43.8%	103.4%	+0.2%	46,904	43.6%

※ 地球健康家族に一部“RF+SELECTION”を含む

# 2009年4月期 事業計画 ～営業利益分析～

売上原価によるもの  
0.2ポイント低下

販管費によるもの  
0.1ポイント改善



## ☆ 営業利益率増減項目

- 売上原価によるもの
  - ① 原材料費高騰の影響による原材料率の上昇 -0.1Pt
  - ② 労務費率増減なし
  - ③ 設備投資等による固定費の増加 -0.1Pt
- 販売費・一般管理費によるもの
  - ④ 人件費率の低下 +0.1Pt
  - ⑤ その他経費増減なし

2007年4月期

2008年4月期

## 2009年4月期 事業計画 ～新規出店～

ブランド	期首 ('08.5.1)	上期 出店	上期 退店	中間期末 ('08.10.31)	下期 出店	下期 退店	ブランド 変更	期末 ('09.4.30)
RF1	172	4	0	176	2	0	0	178
神戸コロッケ	53	0	0	53	1	1	0	53
ベジテリア	34	1	0	35	0	0	0	35
地球健康家族	23	0	1	22	0	1	0	21
RF1 Asia, 融合	8	0	1	7	0	1	0	6
いとはん, 三日坊主	14	0	0	14	0	0	0	14
その他	3	0	1	2	0	0	0	2
計	307	5	3	309	3	3	0	309

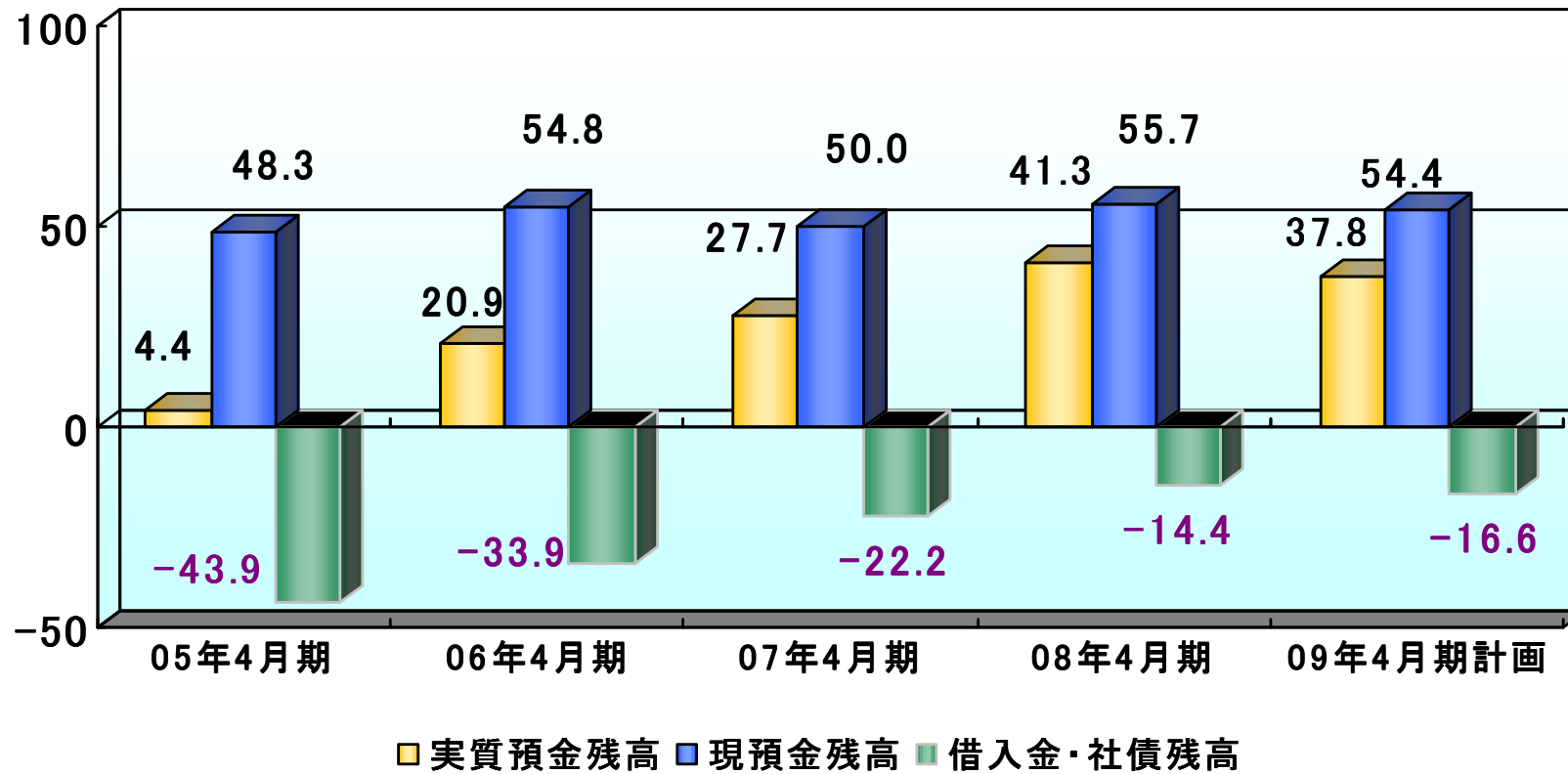
## 2009年4月期 事業計画 ～リニューアル～

	リニューアル	プチ リニューアル	合計
東日本店舗	5	36	41
西日本店舗	0	9	9

# 2009年4月期 事業計画 ～資金計画～

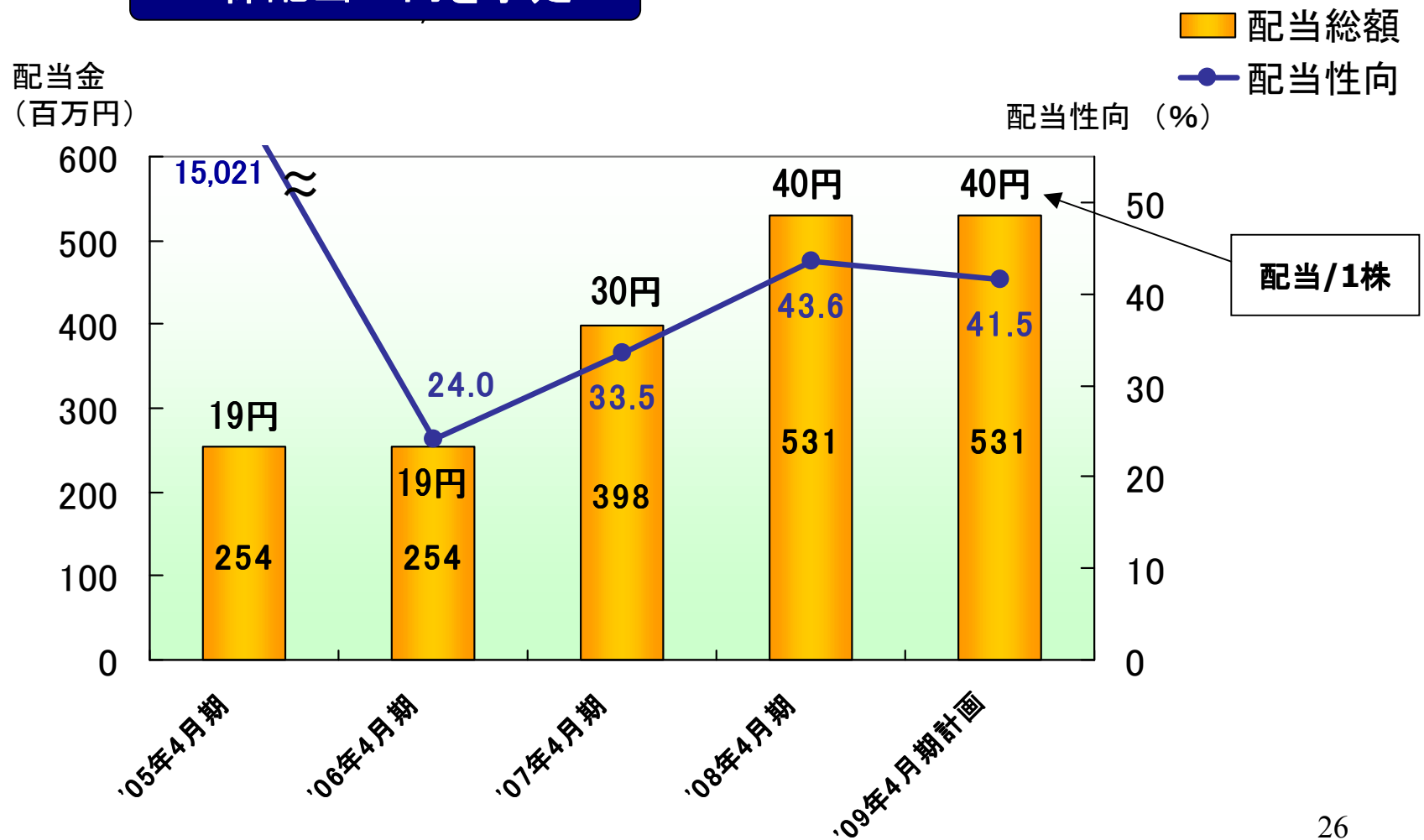
静岡ファクトリー第3棟増設のため約11億円の投資予定

(億円)



# 2009年4月期 事業計画 ~ 配当 ~

**1株配当40円を予定**



## 本件に関するご照会先

### 株式会社 ロック・フィールド 経理グループ

〒658-0024 兵庫県神戸市東灘区魚崎浜町15-2

TEL: 078-435-2800

FAX: 078-435-2805

本資料には、将来の業績に関する記述が含まれておりますが、  
こうした記述は一定のリスクと不確実性を内包するものであります。  
将来の業績、経営方針・戦略等は、環境等の変化に伴い、  
変化・変動があることをご留意ください。