

2010年4月期 第2四半期
決算説明資料(単体)

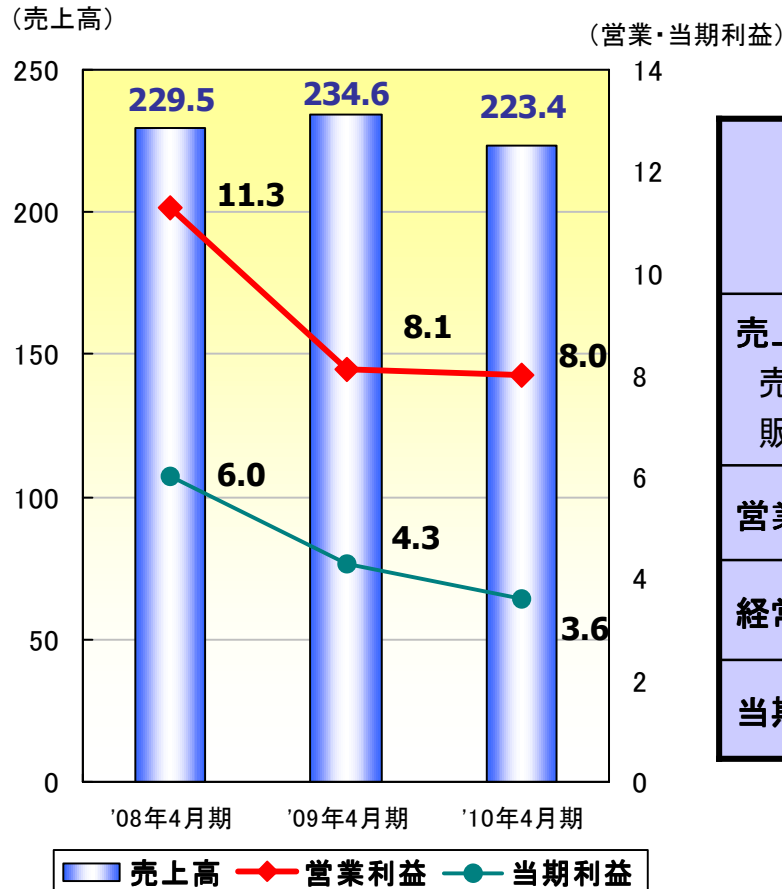
2009年12月10日

株式会社 ロック・フィールド

1. 2010年4月期第2四半期 決算報告
2. 事業計画振り返りと通期見通し

1. 2010年4月期第2四半期 決算報告

2010年4月期 第2四半期 決算概要



第2Q業績推移(3ヶ年) (単位: 億円)

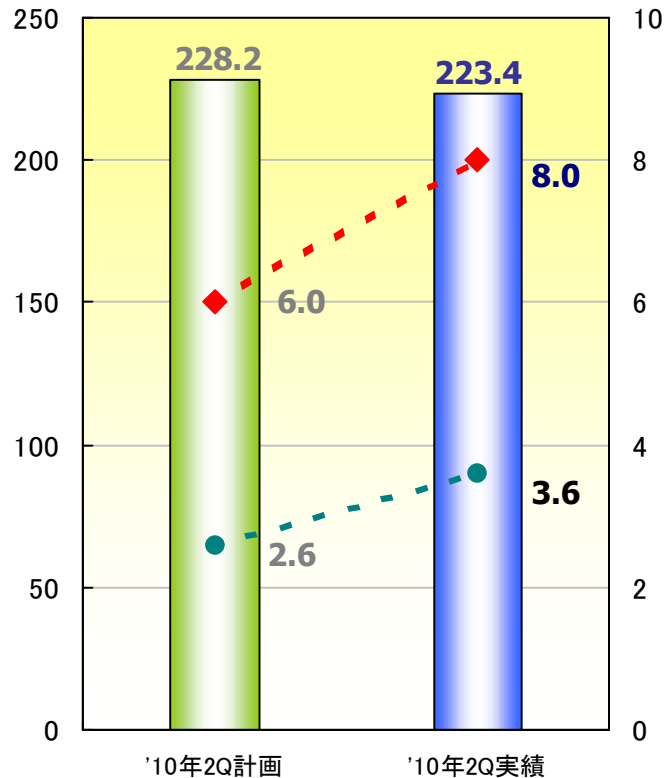
(単位: 百万円)

	10年4月期第2Q		09年4月期第2Q		前年同期比	
	金額	売上比	金額	売上比	金額	比率増減
売上高	22,344	—	23,468	—	-1,124	—
売上原価	9,689	43.4%	10,356	44.1%	-667	-0.7%
販管費	11,854	53.0%	12,295	52.4%	-441	+0.6%
営業利益	801	3.6%	816	3.5%	-15	+0.1%
経常利益	814	3.6%	830	3.5%	-16	+0.1%
当期純利益	361	1.6%	435	1.9%	-74	-0.3%

- 売上高は前年対比95.2%となり、減収。
- 営業利益は前年対比98.2%で減益。
経費節減等を行って利益改善に努めたものの、既存店売上の減少が響き、営業利益・純利益ともに前期を下回った。

2010年4月期 第2四半期 計画対比

(売上高) (営業・当期利益)



■ 売上高 - ◆ - 営業利益 - ● - 当期利益

第2Q業績計画対比 (単位: 億円)

(単位: 百万円)

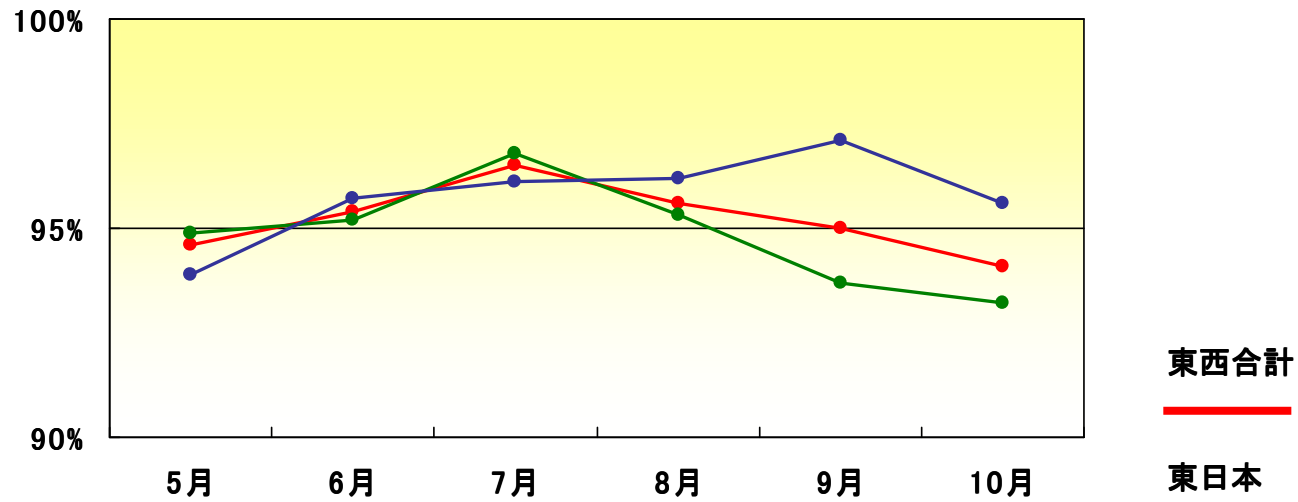
	10年4月期 第2Q実績		10年4月期 第2Q計画		計画対比	
	金額	売上比	金額	売上比	金額	比率増減
売上高	22,344	—	22,828	—	-484	—
売上原価	9,689	43.4%	10,029	43.9%	-340	-0.5%
販管費	11,854	53.0%	12,193	53.4%	-339	-0.4%
営業利益	801	3.6%	606	2.7%	+195	+0.9%
経常利益	814	3.6%	600	2.6%	+214	+1.0%
当期純利益	361	1.6%	260	1.1%	+101	+0.5%

- 売上高の計画達成率97.9%。
- 営業利益の計画達成率は132.2%。

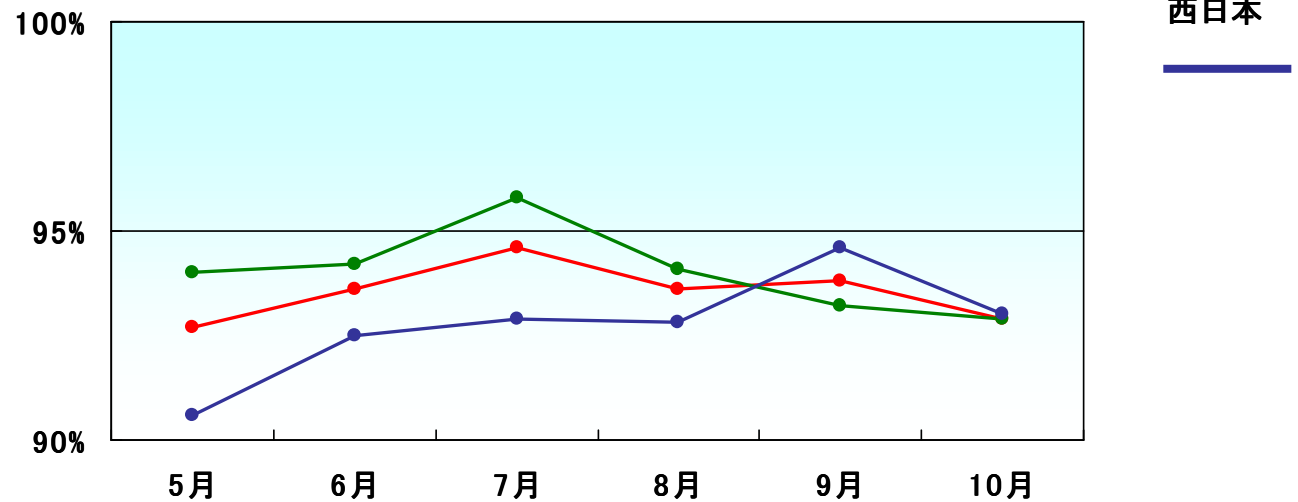
売上計画は未達であったが、原材料価格の安定・経費削減効果により、営業利益・純利益ともに計画を上回った。

2010年4月期 売上高前年対比（東西別）

全店

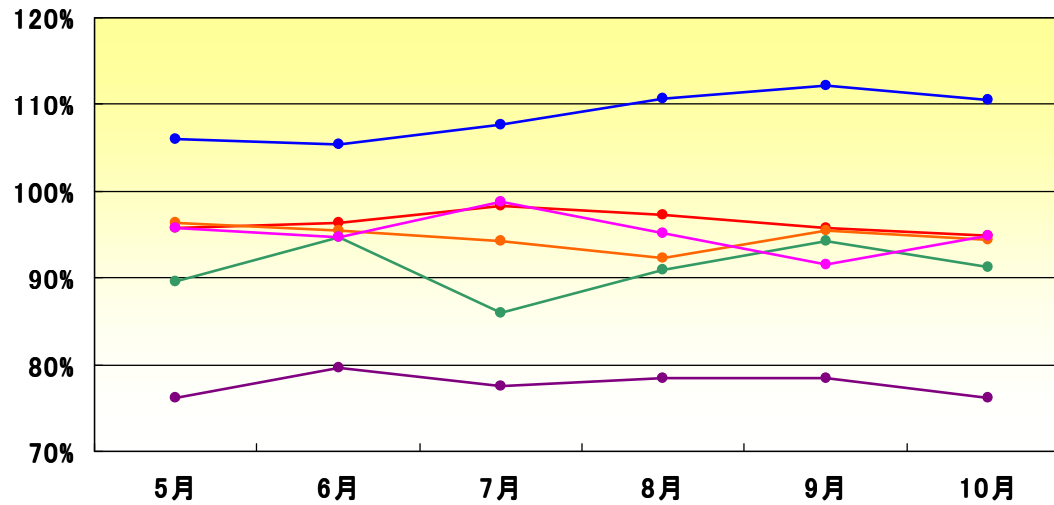


既存店



2010年4月期 売上高前年対比 (ブランド別)

全店



RF1

神戸コロッケ

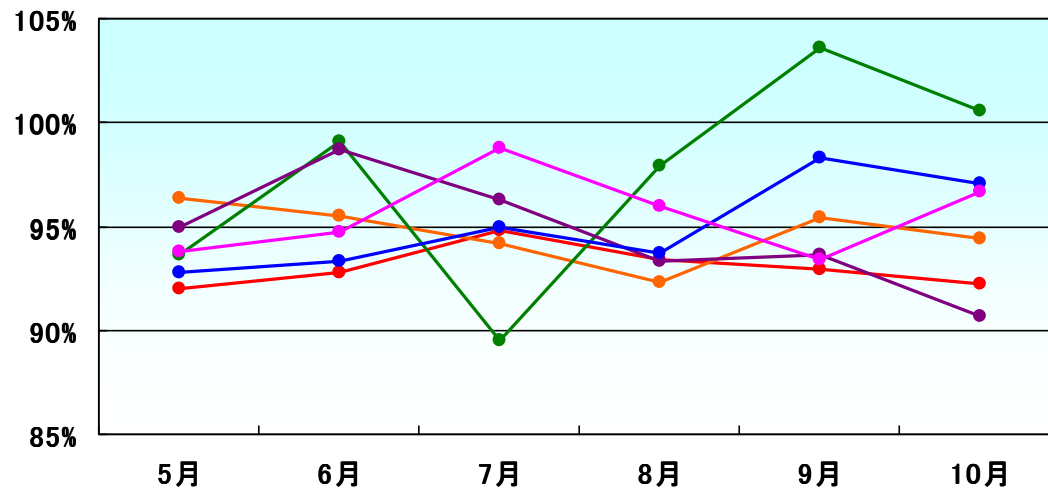
ベジテリア

地球健康家族

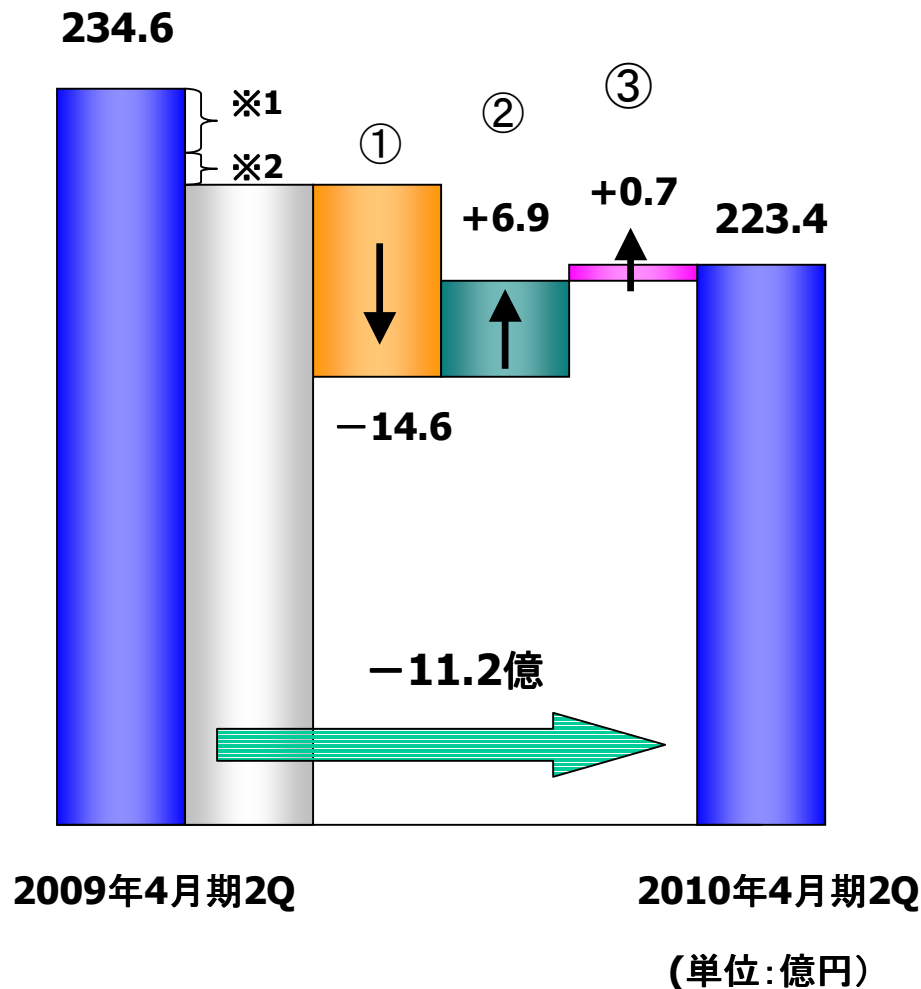
いとはん・三日坊主

RF1 Asia・融合

既存店



2010年4月期 第2四半期 売上分析



売上減少のポイント

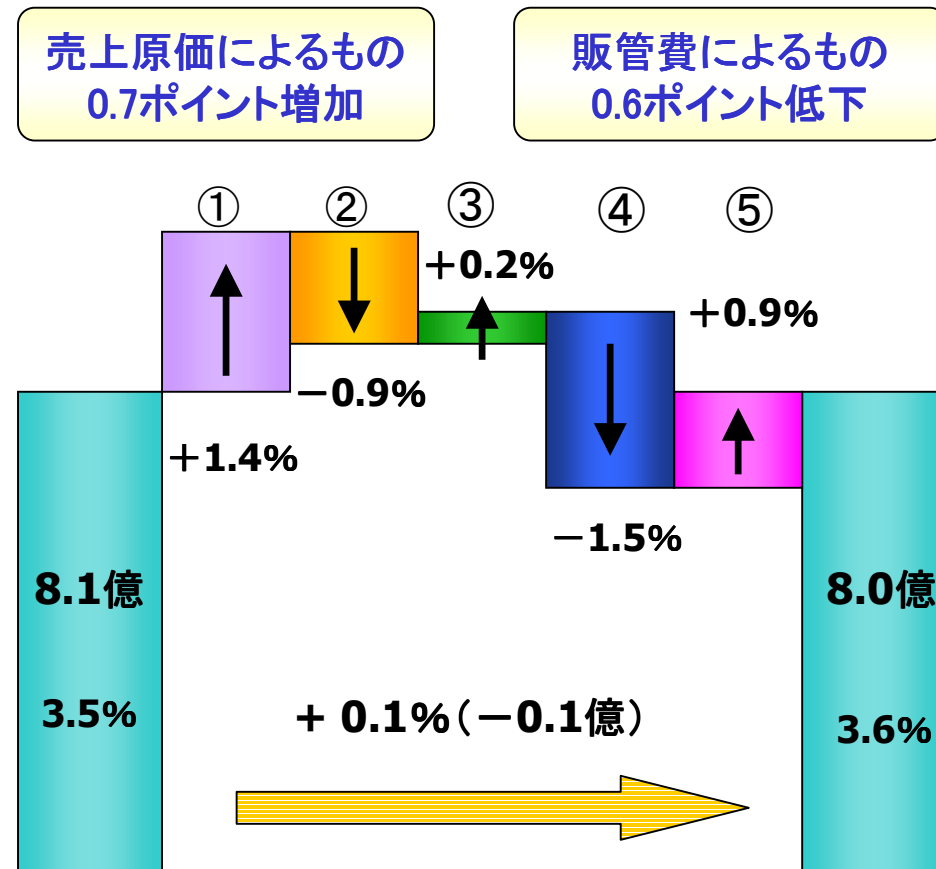
- ① 既存店売上の減少 14.6億円
- ② 2009年4月期出店店舗による売上の増加 6.9億円
- ③ 2010年4月期出店店舗の売上 0.7億円
- ※1. 2009年4月期中に退店した店舗の売上 3.7億円
- ※2. 2010年4月期中に退店した店舗の売上 0.5億円

営業利益の状況（売上原価と販売管理費の内訳）

（単位：百万円）

	2010年4月期			2009年4月期	
	第2Q実績(累計)		第2Q計画	第2Q実績(累計)	
	金額	売上比	売上比	金額	売上比
売上高	22,344	前年対比95.2%	前年対比97.3%	23,468	—
<売上原価>	9,689	43.4%	43.9%	10,356	44.1%
内原材料費	6,361	28.5%	28.8%	7,011	29.9%
内労務費	2,184	9.8%	10.0%	2,081	8.9%
その他経費	1,144	5.1%	5.1%	1,264	5.3%
<販売費・一般管理費>	11,854	53.0%	53.4%	12,295	52.4%
内人件費	5,220	23.4%	23.1%	5,129	21.9%
その他経費	6,634	29.6%	30.3%	7,166	30.5%
営業利益	801	3.6%	2.7%	816	3.5%

2010年4月期 第2四半期 営業利益分析



- ☆ 営業利益率増減項目
- 売上原価によるもの
 - ① 原材料価格低下による原材料率の低下 1.4%
 - ② 労務费率の上昇 0.9%
 - ③ その他経費の節減 0.2%
 - 販売費・一般管理費によるもの
 - ④ 人件费率の上昇 1.5%
 - ⑤ その他経費の節減 0.9%

2009年4月期2Q

2010年4月期2Q

ブランド別売上高と売上原価

(単位:百万円)

	2010年4月期			2009年4月期	
	第2Q実績(累計)		前年同期比	第2Q実績(累計)	
	売上高	売上原価	売上原価率	売上原価率	
RF1	17,056	7,454	43.7%	-0.7%	44.4%
神戸コロッケ	1,948	824	42.3%	-1.7%	44.0%
ベジテリア	943	344	36.5%	-0.2%	36.7%
地球健康家族	814	359	44.1%	-1.6%	45.7%
いとはん, 三日坊主	968	423	43.7%	+0.8%	42.9%
RF1 Asia, 融合	518	230	44.4%	-0.7%	45.1%
その他	94	55	58.5%	+7.9%	50.6%
合計	22,344	9,689	43.4%	-0.7%	44.1%

出店・退店状況

ブランド	期首 (’09 5.1)	出店	退店	第2Q末 (’09 10.31)
RF1	183	2	2	183
神戸コロッケ	53	0	0	53
ベジテリア	32	0	2	30
地球健康家族	17	0	0	17
RF1 Asia, 融合	8	0	0	8
いとはん, 三日坊主	15	0	0	15
be Organic	1	0	0	1
計	309	2	4	307

出店: 京急久里浜RF1(5月15日)
阪神尼崎RF1(10月14日)

退店: ペリエ千葉ベジテリア(7月31日)
さくら野仙台RF1(7月31日)
東武船橋ベジテリア(8月18日)
そごう心斎橋RF1(8月31日)

店舗リニューアル状況

	リニューアル	プチリニューアル	合計
東日本店舗	2	8	10
西日本店舗	1	1	2

リニューアル： エキュート立川RF1（6月5日）、高島屋日本橋RF1（7月8日）
阪急梅田RF1（9月3日）

プチリニューアル： 丸広川越RF1（6月3日）、京阪守口RF1（6月4日）、
ラスカ小田原RF1（6月10日）、ヴァリエ新越谷RF1（6月17日）、
アトレ大井町RF1（7月8日）、東急たまプラーザRF1（8月21日）、
エミオ武蔵境RF1 SELECT（9月16日）、大丸東京RF1（10月7日）、
そごう千葉RF1（10月21日）

※ 主にショーケース入れ替えだけのリニューアル

新規出店・リニューアル店舗



京急九里浜RF1(5月15日 新規オープン)



阪神尼崎RF1(11月14日 新規オープン)



高島屋日本橋RF1(7月8日 リニューアル)



阪急梅田RF1(9月3日 リニューアル)

2. 事業計画振り返りと通期見通し

2010年4月期 事業計画

ブランド戦略・商品戦略・・・既存ブランドの強化

アイテム数削減による効率化

物流の商品先送りシステムによるコスト削減

生産設備投資による品質・生産性の向上

出退店計画・通期業績見込み・配当計画

2010年4月期 事業計画

ブランド戦略・商品戦略・・・既存ブランドの強化



店舗立地別MDの精度向上、売り方の変革



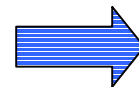
アクションケースを使った催事効果による買い合わせ促進、パフォーマンス

2010年4月期 事業計画

ブランド戦略・商品戦略・・・既存ブランドの強化



サラダ系商品の強化



クローズケースの陳列を3段にすることによってサラダ商品の品数を増やしたり、17
買い合わせを促進したりしつつ、坪効率もアップ

2010年4月期 事業計画

ブランド戦略・商品戦略・・・既存ブランドの強化

VEGETERIA
Real veges. real fresh juice.

ジュース&スープ&フード業態の確立

ベジテリアの従来のコンセプトを生かし、上質でセンス良く、
値ごろ感のある価格で『普段
使いのサラダ』を新商品とし
て展開。



SALAD
Vegeteria
SIMPLE & HEALTHY

ベジテリアサラダ

2010年4月期 事業計画

ブランド戦略・商品戦略・・・既存ブランドの強化

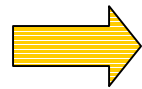
SALAD
Vegeteria
SIMPLE & HEALTHY

ベジテリアサラダ1号店オープン 西武池袋店(11月27日)



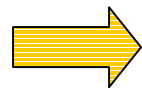
2010年4月期 事業計画

アイテム数削減による効率化



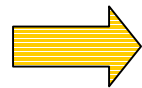
アイテム数の一定の削減は図れているが、新商品の開発等もあり、効率化は引き続き継続。

物流の商品先送りシステムによるコスト削減



売上減少により商品の出庫数が減っているため、目標には達していないが、運搬費のコスト削減には成功している。

生産設備投資による品質・生産性の向上



品質向上のための必要に応じた設備投資は継続中。

2010年4月期 事業計画

出退店計画

ブランド	期首 ('09.5.1)	上期 出店	上期 退店	第2Q末 ('09.10.31)	下期 出店	下期 退店	期末 ('10.4.30)
RF1	183	2	2	183	0	3	180
神戸コロッケ	53	0	0	53	1	1	53
ベジテリア	32	0	2	30	2	1	31
地球健康家族	17	0	0	17	0	4	13
RF1 Asia, 融合	8	0	0	8	0	1	7
いとはん, 三日坊主	15	0	0	15	0	1	14
be Organic	1	0	0	1	0	0	1
計	309	2	4	307	3	11	299

2010年4月期 事業計画

通期業績見込み

(期間累計、単位:百万円)

	第1四半期実績		第2四半期実績		第3四半期計画		通期計画	
	金額	売上比	金額	売上比	金額	売上比	金額	売上比
売上高	11,196	—	22,344	—	34,735	—	45,802	—
売上原価	4,832	43.2%	9,689	43.4%	15,010	43.2%	19,793	43.2%
販売費・ 一般管理費	5,932	53.0%	11,854	53.0%	18,160	52.3%	24,104	52.6%
営業利益	430	3.8%	801	3.6%	1,563	4.5%	1,904	4.2%
経常利益	441	3.9%	814	3.6%	1,575	4.5%	1,914	4.2%
当期純利益	221	2.0%	361	1.6%	750	2.2%	910	2.0%

2010年4月期 事業計画

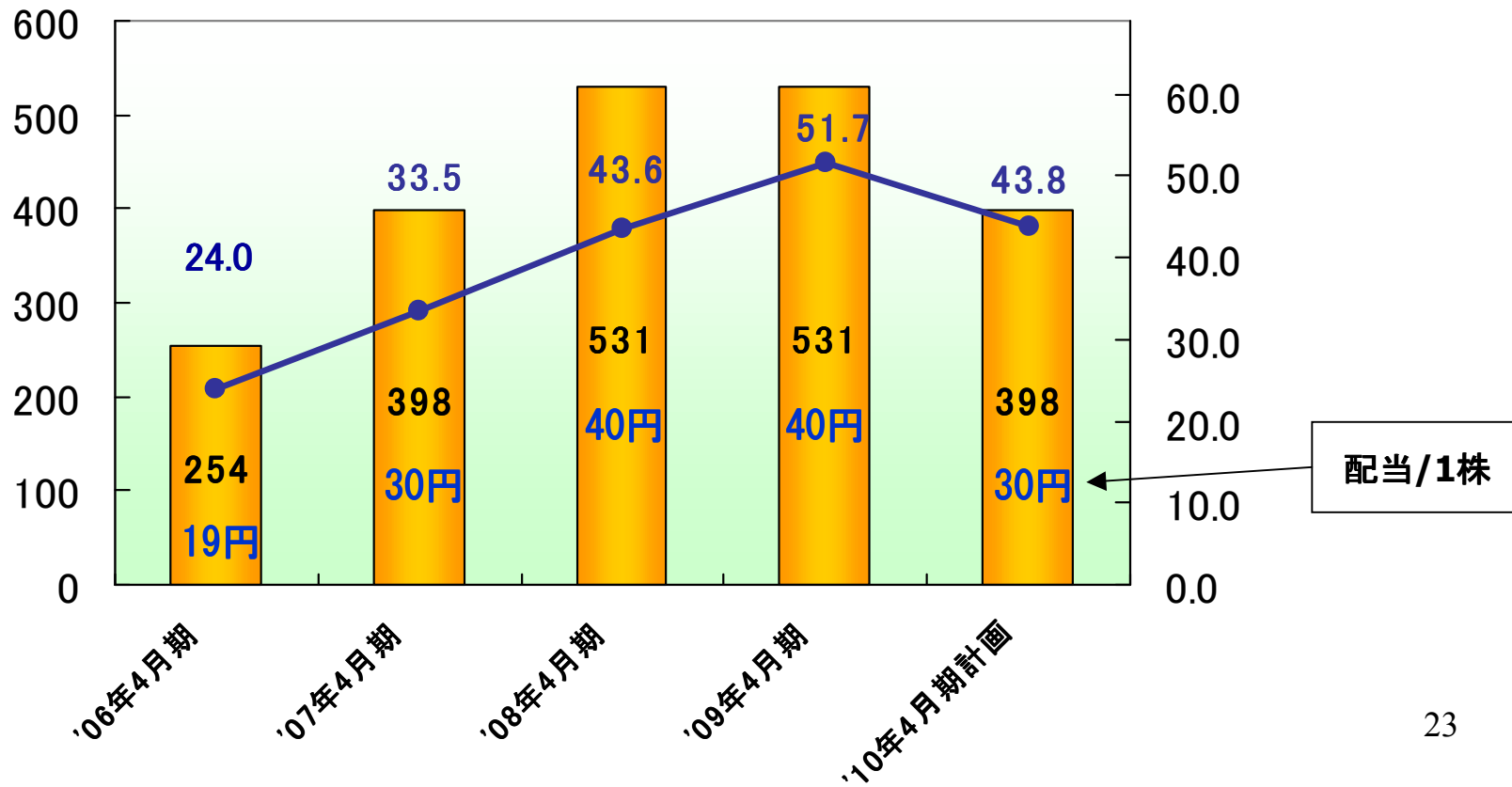
配当計画

配当金
(百万円)

1株配当 年間30円を予定

■ 配当総額
● 配当性向

配当性向 (%)



本件に関するご照会先

株式会社 ロック・フィールド 経理グループ

〒658-0024 兵庫県神戸市東灘区魚崎浜町15-2

TEL: 078-435-2800

FAX: 078-435-2805

本資料には、将来の業績に関する記述が含まれておりますが、
こうした記述は一定のリスクと不確実性を内包するものであります。
将来の業績、経営方針・戦略等は、環境等の変化に伴い、
変化・変動があることをご留意ください。