

2011年4月期
決算説明資料

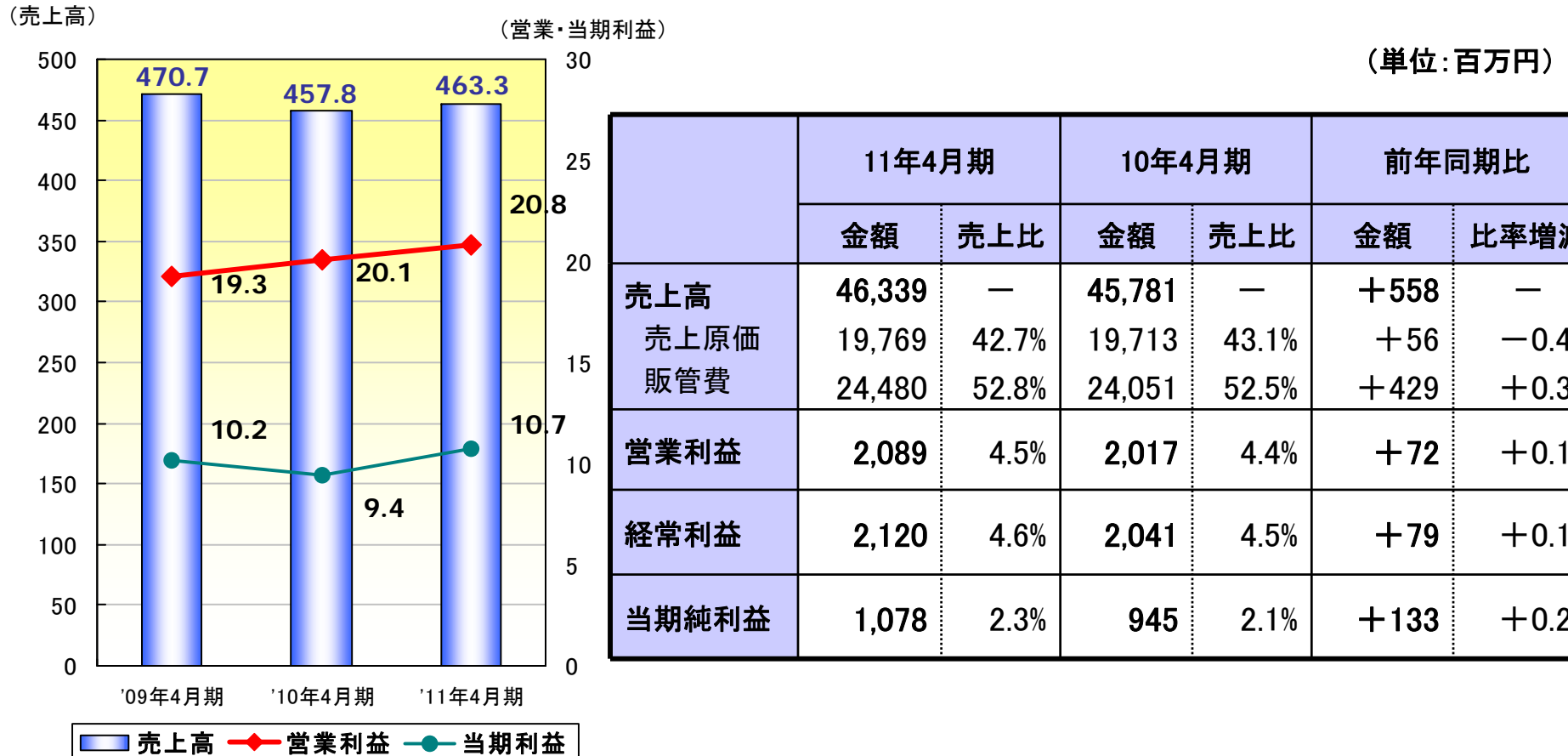
2011年6月13日

株式会社 ロック・フィールド

1. 2011年4月期決算報告及び
事業計画振り返り
2. 2012年4月期 事業計画

1. 2011年4月期決算報告及び 事業計画振り返り

2011年4月期 決算概要



	11年4月期		10年4月期		前年同期比	
	金額	売上比	金額	売上比	金額	比率増減
売上高	46,339	—	45,781	—	+558	—
売上原価	19,769	42.7%	19,713	43.1%	+56	-0.4%
販管費	24,480	52.8%	24,051	52.5%	+429	+0.3%
営業利益	2,089	4.5%	2,017	4.4%	+72	+0.1%
経常利益	2,120	4.6%	2,041	4.5%	+79	+0.1%
当期純利益	1,078	2.3%	945	2.1%	+133	+0.2%

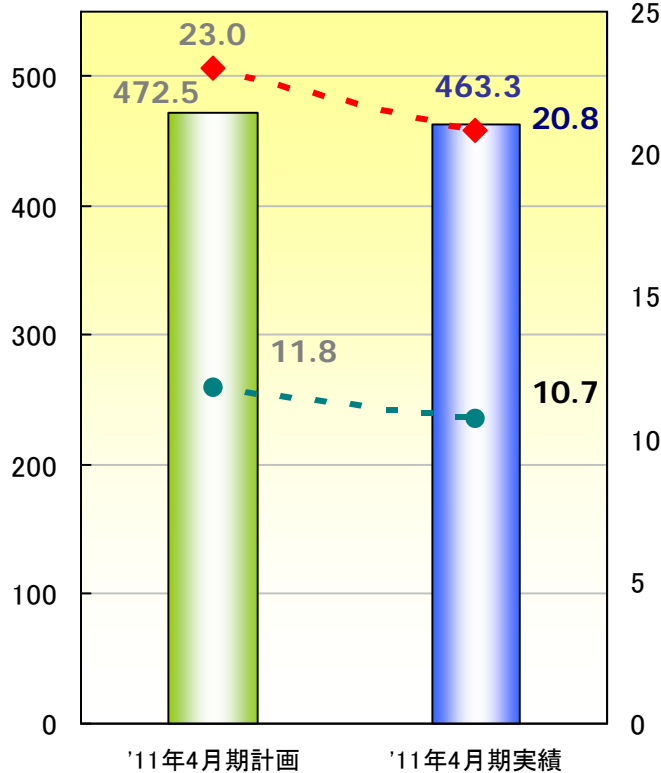
業績推移 (3ヶ年) (単位: 億円)

2011年4月期 実績計画対比

(売上高)

(営業・当期利益)

(単位:百万円)



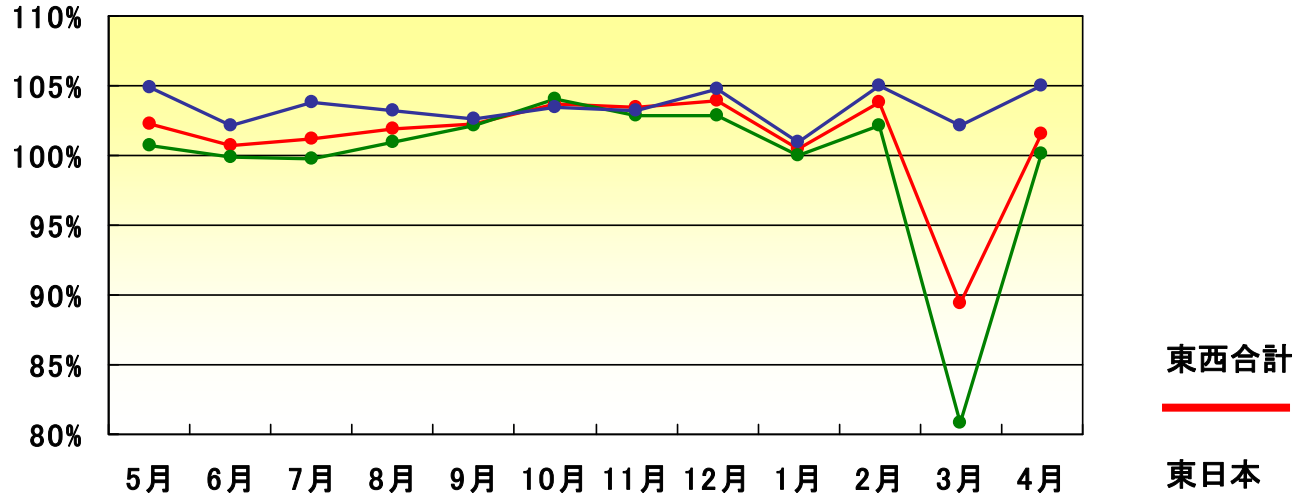
	11年4月期 実績		11年4月期 計画		計画対比	
	金額	売上比	金額	売上比	金額	比率増減
売上高	46,339	—	47,259	—	−920	—
売上原価	19,769	42.7%	20,093	42.5%	−324	+0.2%
販管費	24,480	52.8%	24,866	52.6%	−386	+0.2%
営業利益	2,089	4.5%	2,300	4.9%	−211	−0.4%
経常利益	2,120	4.6%	2,291	4.8%	−171	−0.2%
当期純利益	1,078	2.3%	1,181	2.5%	−103	−0.2%

■ 売上高 - ◆ - 営業利益 - ● - 当期利益

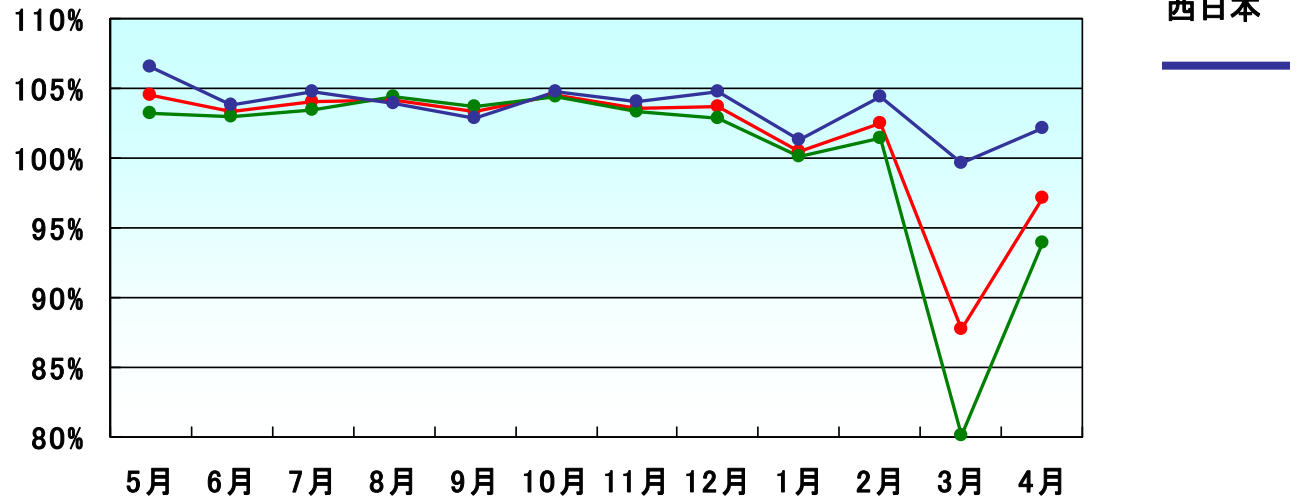
業績計画対比 (単位: 億円)

2011年4月期 売上高前年対比（東西別）

全店

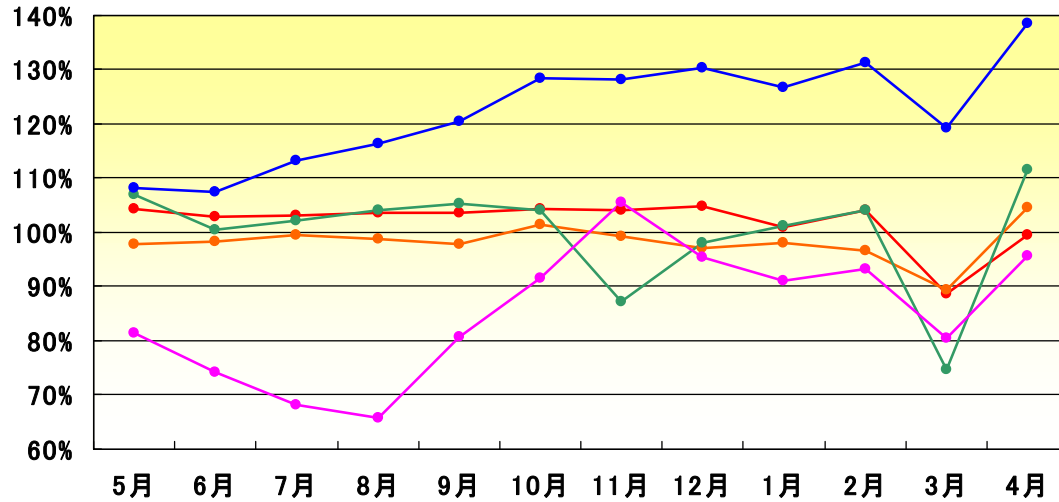


既存店



2011年4月期 売上高前年対比 (ブランド別)

全店



RF1

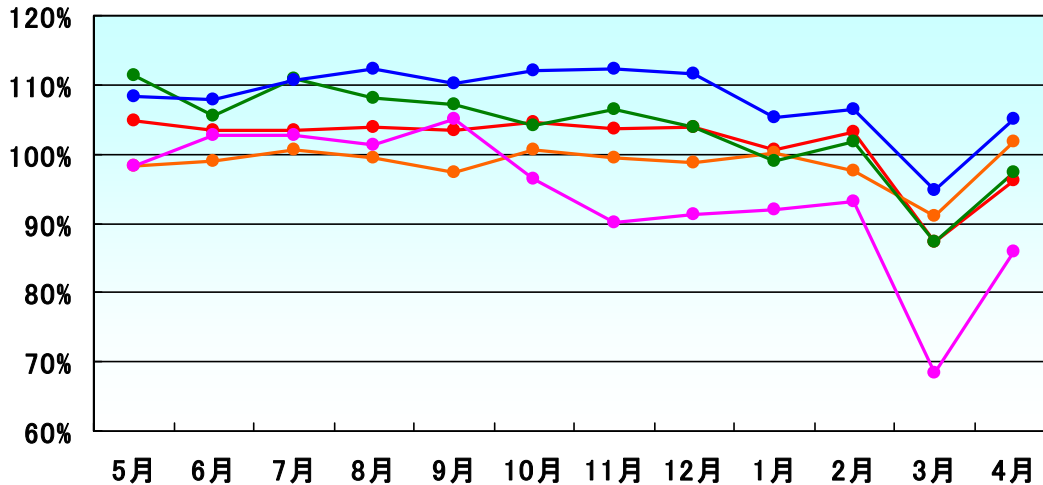
神戸コロッケ

ベジテリア

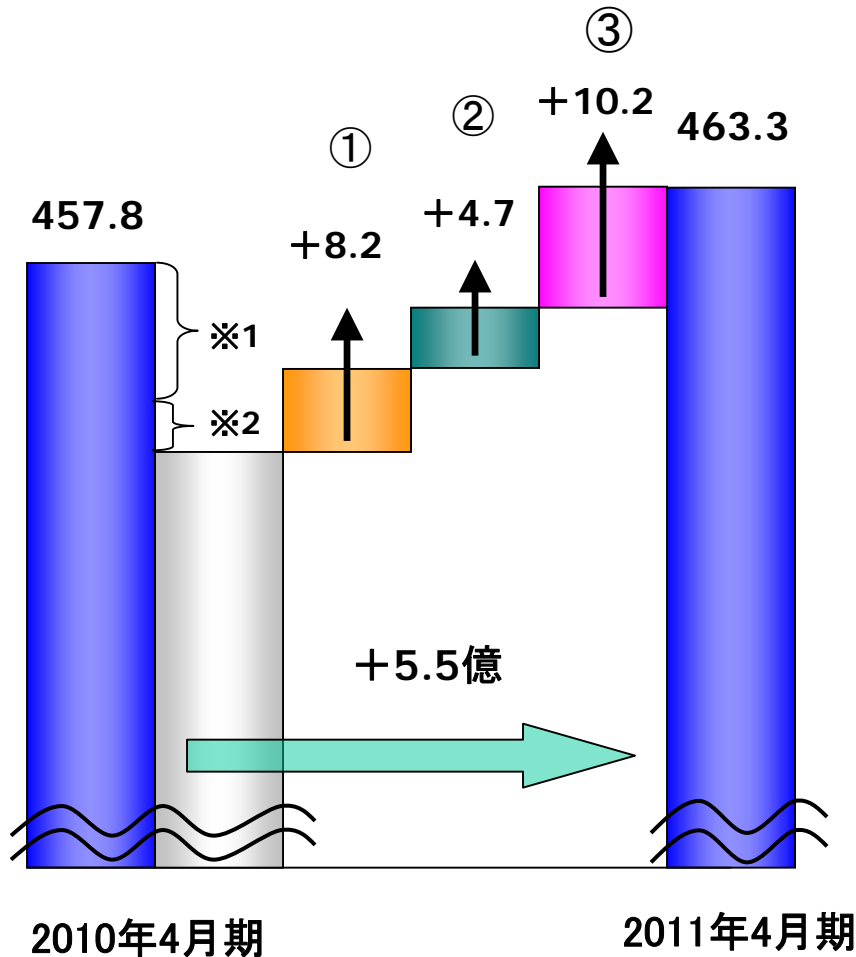
いとはん・三日坊主

融合

既存店



2011年4月期 売上分析



売上増加のポイント

- ① 既存店売上の増加 8.2億円
- ② 2010年4月期出店店舗による売上の増加 4.7億円
- ③ 2011年4月期出店店舗の売上 10.2億円

※1. 2010年4月期中に退店した店舗の売上 13.0億円

※2. 2011年4月期中に退店した店舗の売上 4.6億円

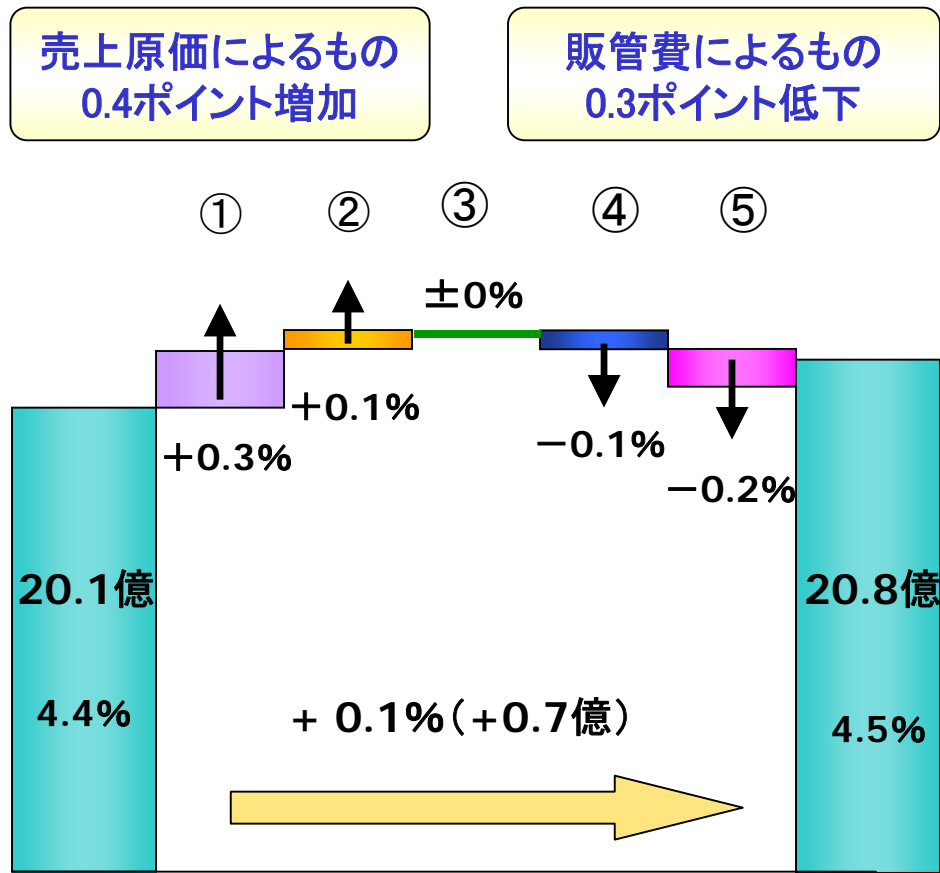
(単位:億円)

営業利益の状況（売上原価と販売管理費の内訳）

（単位：百万円）

	2011年4月期			2010年4月期	
	実績(累計)		計画	実績(累計)	
	金額	売上比	売上比	金額	売上比
売上高	46,339	前年対比101.2%	計画対比98.1%	45,781	—
<売上原価>	19,769	42.7%	42.5%	19,713	43.1%
内原材料費	13,040	28.1%	28.0%	12,993	28.4%
内労務費	4,400	9.5%	9.8%	4,409	9.6%
経費その他	2,329	5.1%	4.7%	2,311	5.1%
<販売費・一般管理費>	24,480	52.8%	52.6%	24,051	52.5%
内人件費	10,651	23.0%	23.0%	10,499	22.9%
経費その他	13,829	29.8%	29.6%	13,552	29.6%
営業利益	2,089	4.5%	4.9%	2,017	4.4%

2011年4月期 営業利益分析



☆ 営業利益率増減項目

- 売上原価によるもの
 - ① 原材料価格低下による原材料率の低下 0.3%
 - ② 労務費率の低下 0.1%
 - ③ 経費その他 増減なし
- 販売費・一般管理費によるもの
 - ④ 人件費率の上昇 0.1%
 - ⑤ 経費その他の増加 0.2%

2010年4月期

2011年4月期

ブランド別売上高と売上原価

(単位:百万円)

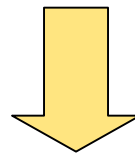
	2011年4月期				11年4月期	10年4月期	
	実績		計画対比	前年対比	計画	実績	
	売上高	売上原価	売上原価率	売上原価率	売上原価率	売上原価率	
RF1	35,427	15,270	43.1%	+0.6%	-0.2%	42.5%	43.3%
神戸コロッケ	3,925	1,646	41.9%	-0.7%	-0.1%	42.6%	42.0%
ベジテリア	1,834	642	35.0%	-1.0%	-1.7%	36.0%	36.7%
いとはん, 三日坊主	2,831	1,194	42.2%	-1.6%	-0.9%	43.8%	43.1%
融合	900	392	43.6%	+0.7%	-0.1%	42.9%	43.7%
その他	1,420	623	43.9%	-12.1%	-12.9%	56.0%	56.8%
合計	46,339	19,770	42.7%	+0.2%	-0.4%	42.5%	43.1%

2011年4月期 出店・退店状況

ブランド	期首 ('10.5.1)	上期 出店	上期 退店	下期 出店	下期 退店	業態 変更	期末 ('11.4.30)
RF1	190	2	0	7	4	-9	186
神戸コロッケ	53	2	0	1	0	-3	53
ベジテリア	31	1	1	2	0	-1	32
いとはん, 三日坊主	17	5	0	5	0	0	27
融合	7	2	1	1	0	0	9
Green Gourmet	3	1	0	5	0	+9	18
be Organic	1	0	0	0	0	0	1
計	302	13	2	21	4	-4	326

店舗リニューアル状況

期初事業計画で約50店舗を予定



年間で51店舗実施

	リニューアル	プチリニューアル	合計
東日本店舗	17	21	38
西日本店舗	5	8	13

※ プチリニューアル・・・投資額100万円以上で主にショーケース入れ替え等の部分的なリニューアル

東日本大震災の影響

- 店舗休業、営業時間短縮
- 三陸海岸の魚介類の調達不可、野菜の風評被害
- 商品・原材料廃棄、休業補償等による特別損失



2011年4月期 事業計画振り返り

Salad Company 事業戦略

食育の実践と提案

お客様満足100%の推進

2011年4月期 事業計画振り返り

Salad Company 事業戦略

百貨店立地への出店



日本のさらだ

7店舗出店



1店舗出店

『RF1』の以外のブランドでサラダ商品を拡大

2011年4月期 事業計画振り返り

Salad Company 事業戦略

駅立地への出店



Green gourmet

その他ブランド

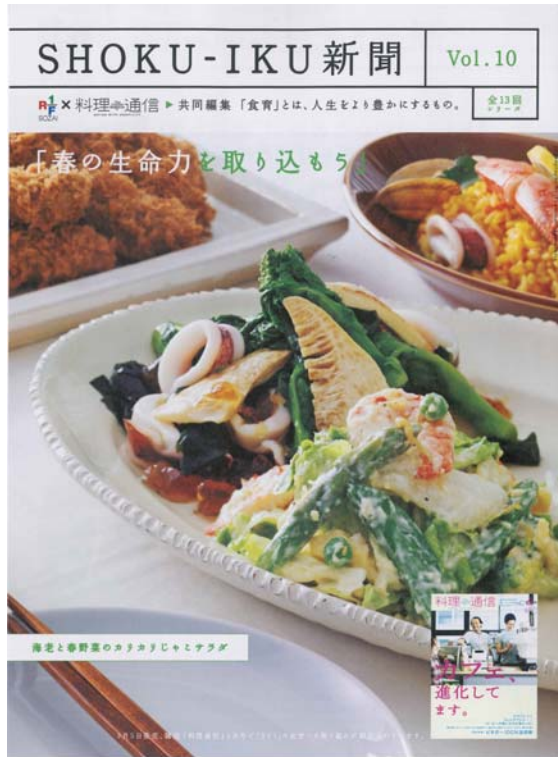
5店舗出店

13店舗出店

グリーングルメを中心にMD戦略に応じた出店

2011年4月期 事業計画振り返り

食育の実践と提案



『料理通信』とのタイアップ



お皿のプレゼントによる食育販促

2. 2012年4月期 事業計画

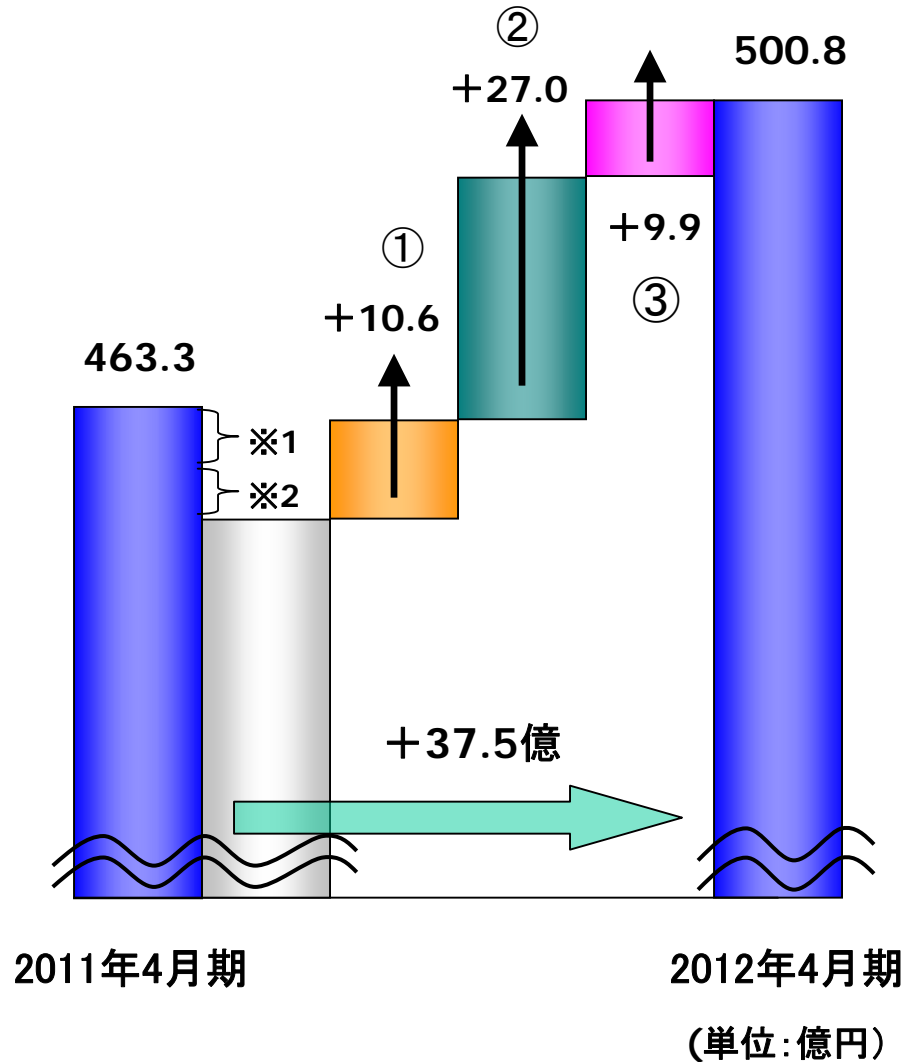
2012年4月期 事業計画

四半期損益計算書(期間累計)

(単位:百万円)

	第1四半期		第2四半期		第3四半期		通期	
	金額	売上比	金額	売上比	金額	売上比	金額	売上比
売上高	11,563	—	23,262	—	37,285	—	50,086	—
売上原価	4,928	42.6%	9,968	42.9%	15,866	42.6%	21,266	42.5%
販売費・ 一般管理費	6,361	55.0%	12,726	54.7%	19,697	52.8%	26,320	52.5%
営業利益	273	2.4%	567	2.4%	1,721	4.6%	2,500	5.0%
経常利益	282	2.4%	583	2.5%	1,750	4.7%	2,534	5.1%
当期純利益	143	1.2%	298	1.3%	940	2.5%	1,330	2.7%

2012年4月期 事業計画 ～売上分析～



売上増加のポイント

- ① 既存店売上の増加 10.6億円
- ② 2011年4月期出店店舗による売上の増加 27.0億円
- ③ 2012年4月期出店予定店舗の売上 9.9億円

- ※1. 2011年4月期中に退店した店舗の売上 5.1億円
- ※2. 2012年4月期中に退店予定店舗の売上 4.9億円

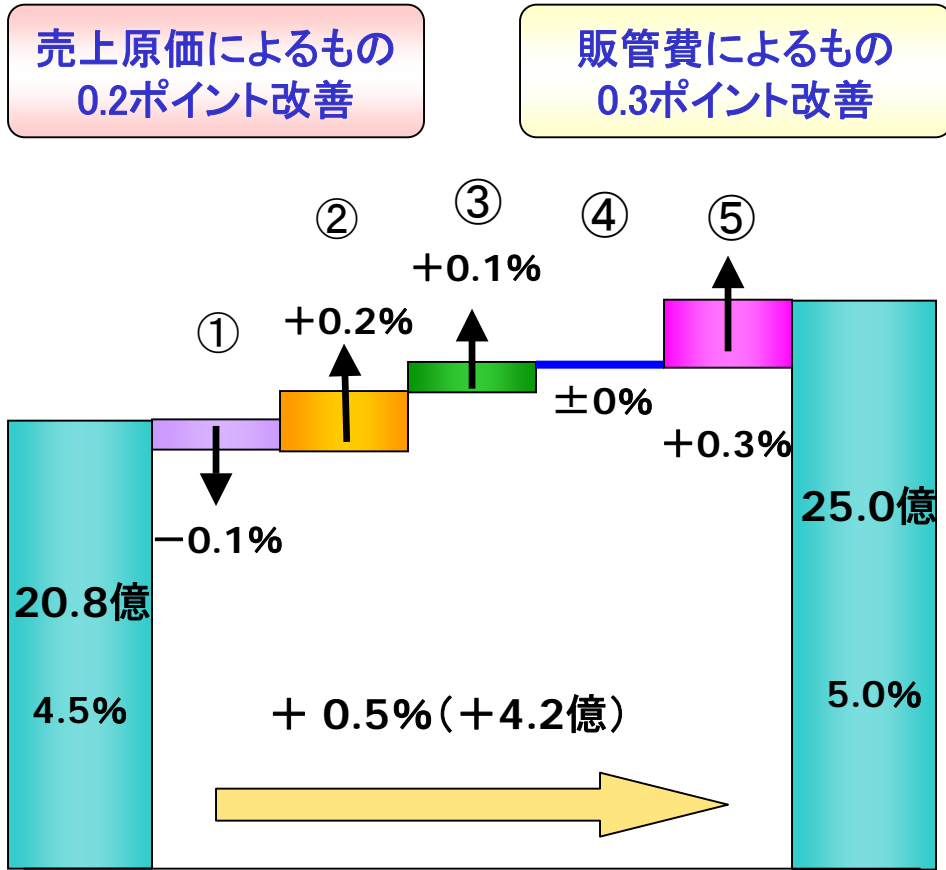
2012年4月期 事業計画 ～売上計画～

(単位:百万円)

	2012年4月期					2011年4月期	
	通期計画			前年対比		実績	
	売上高	売上原価		売上高	売上原価率	売上高	売上原価率
RF1	36,724	15,621	42.5%	103.7%	-0.6%	35,427	43.1%
神戸コロッケ	3,964	1,677	42.3%	101.0%	+0.4%	3,925	41.9%
ベジテリア	1,979	709	35.8%	107.9%	+0.8%	1,834	35.0%
いとはん, 三日坊主	3,302	1,420	43.0%	116.6%	+0.8%	2,831	42.2%
融合	701	310	44.3%	77.9%	+0.7%	900	43.6%
その他	3,413	1,528	44.8%	—	—	1,420	43.9%
合計	50,086	21,266	42.5%	108.1%	-0.2%	46,339	42.7%

※ その他は分類が変わっているため、前年対比は省略

2012年4月期 事業計画 ～営業利益分析～



☆ 営業利益率増減項目

- 売上原価によるもの
- ① 原材料費率の上昇 -0.1%
- ② 労務費率の低下 +0.2%
- ③ 経費その他の減少 +0.1%
- 販売費・一般管理費によるもの
- ④ 人件費率 増減なし
- ⑤ 経費その他の減少 +0.3%

2011年4月期

2012年4月期

2012年4月期 事業計画 ～出退店～

ブランド	期首 (' 11.5.1)	上期 出店	上期 退店	第2Q末 (' 11.10.31)	下期 出店	下期 退店	期末 (' 12.4.30)
RF1	186	2	4	184	2	1	185
神戸コロッケ	53	0	1	52	0	1	51
ベジテリア	32	0	0	32	0	0	32
いとはん, 三日坊主	27	0	0	27	1	0	28
融合	9	0	0	9	0	0	9
Green Gourmet	18	3	0	21	0	0	21
be Organic	1	0	0	1	0	0	1
計	326	5	5	326	3	2	327

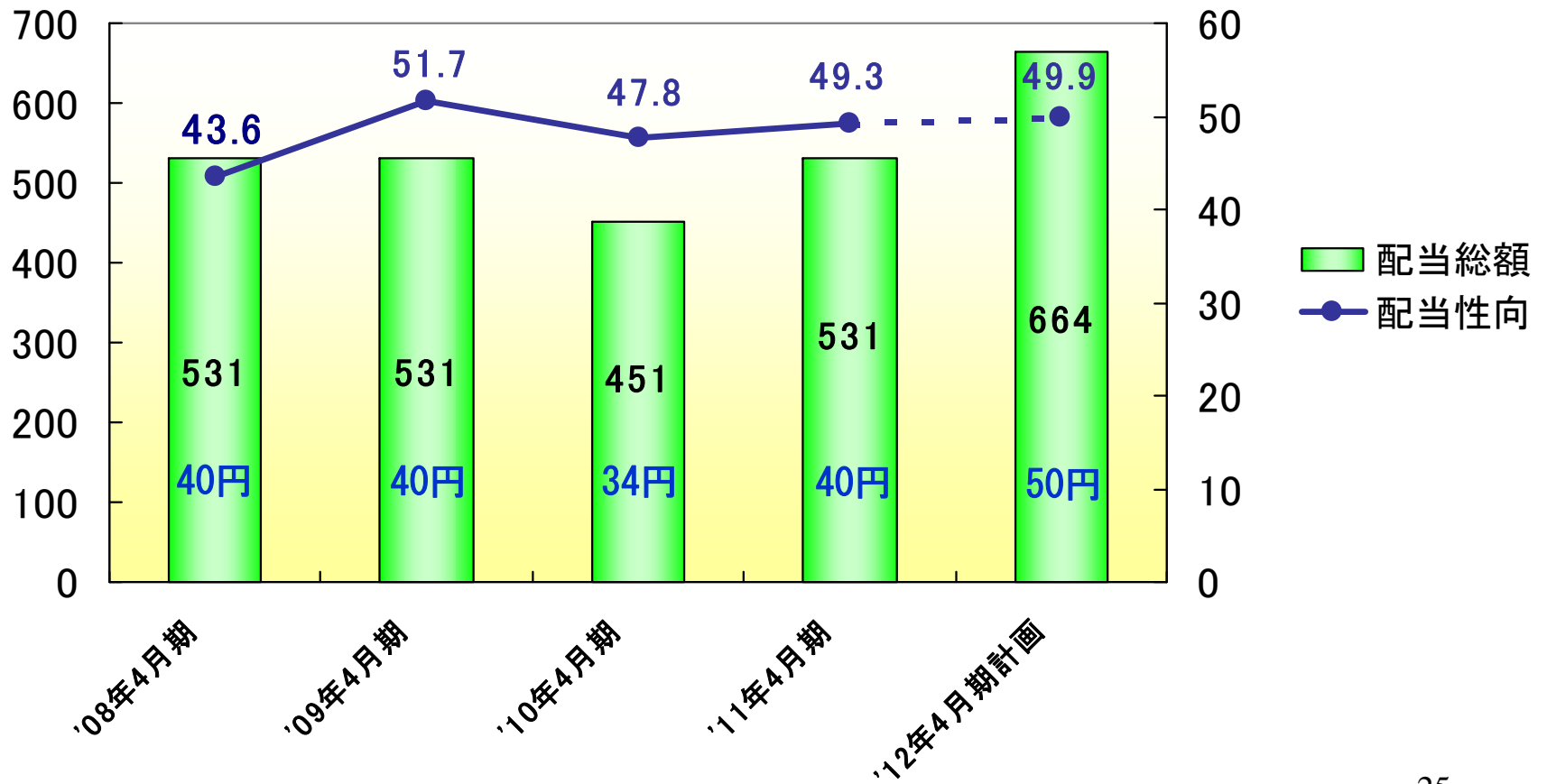
2012年4月期 事業計画 ～リニューアル～

約30店舗を予定

- 品揃え変更・売り方改善のためのショーケース入れ替え
- 温度管理等の品質向上のためのショーケース等入れ替え
- 設備の更新

2012年4月期 事業計画 ～ 配当計画～

1株配当 年間50円を予定



本件に関するご照会先

株式会社 ロック・フィールド 経理部

〒658-0024 兵庫県神戸市東灘区魚崎浜町15-2

TEL: 078-435-2800

FAX: 078-435-2805

本資料には、将来の業績に関する記述が含まれておりますが、
こうした記述は一定のリスクと不確実性を内包するものであります。
将来の業績、経営方針・戦略等は、環境等の変化に伴い、
変化・変動があることをご留意ください。