

2012年4月期 第2四半期
決算説明資料

2011年12月8日

株式会社 ロック・フィールド

1. 2012年4月期 第2四半期 決算報告
及び事業計画振り返り
2. 2012年4月期 通期見通し

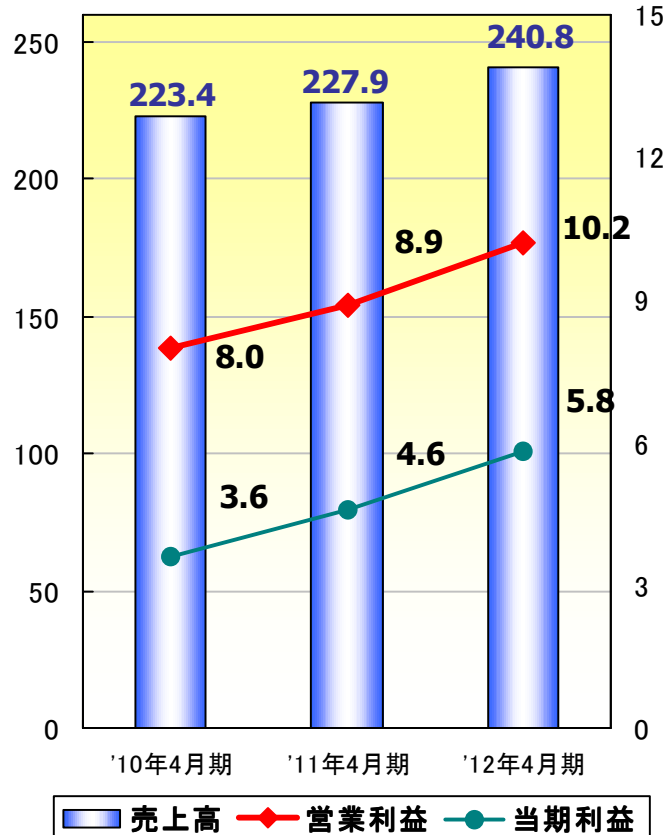
**1. 2012年4月期 第2四半期 決算報告
及び事業計画振り返り**

2012年4月期 第2四半期 決算概要

(売上高)

(営業・当期利益)

(単位:百万円)



	12年4月期第2Q		11年4月期第2Q		前年同期比	
	金額	売上比	金額	売上比	金額	比率増減
売上高	24,084	—	22,797	—	+1,287	—
売上原価	10,229	42.5%	9,838	43.2%	+391	-0.7%
販管費	12,825	53.2%	12,063	52.9%	+762	+0.3%
営業利益	1,029	4.3%	895	3.9%	+134	+0.4%
経常利益	1,057	4.4%	915	4.0%	+142	+0.4%
当期純利益	586	2.4%	467	2.0%	+119	+0.4%

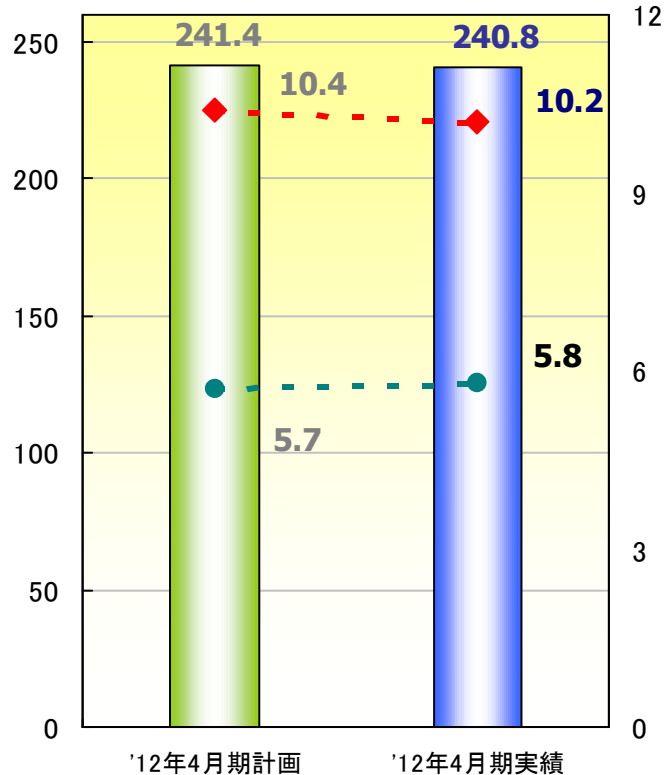
業績推移(3か年) (単位: 億円)

2012年4月期 第2四半期 実績計画対比

(売上高)

(営業・当期利益)

(単位:百万円)



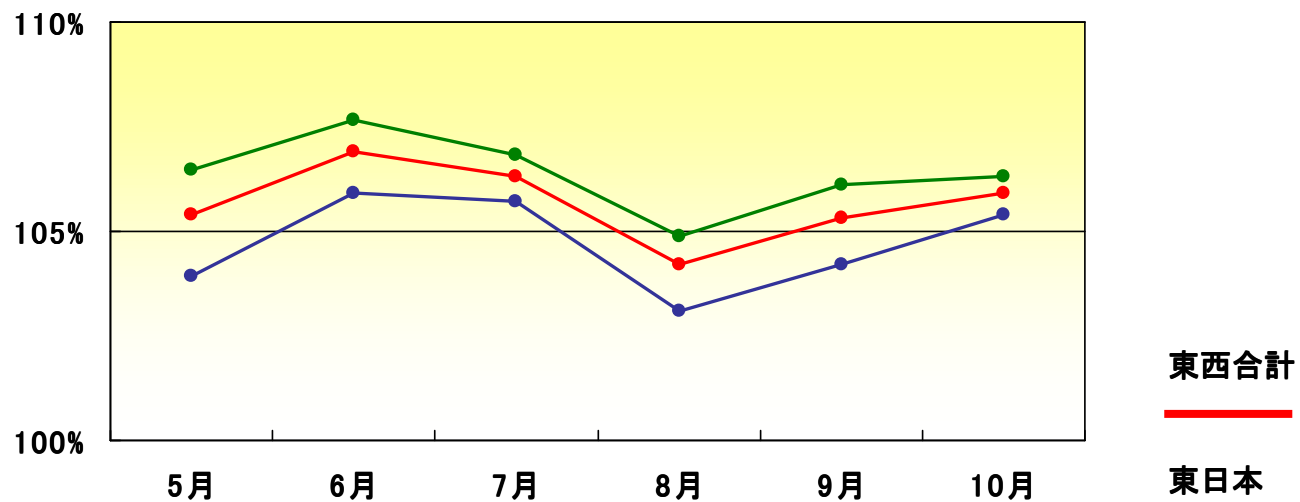
	12年4月期 第2Q実績		12年4月期 第2Q計画 ※		計画対比	
	金額	売上比	金額	売上比	金額	比率増減
売上高	24,084	—	24,146	—	-62	—
売上原価	10,229	42.5%	10,225	42.4%	+4	+0.1%
販管費	12,825	53.2%	12,876	53.3%	-51	-0.1%
営業利益	1,029	4.3%	1,044	4.3%	-15	±0%
経常利益	1,057	4.4%	1,055	4.4%	+2	±0%
当期純利益	586	2.4%	571	2.4%	+15	±0%

※第1Q後の修正計画発表の数字

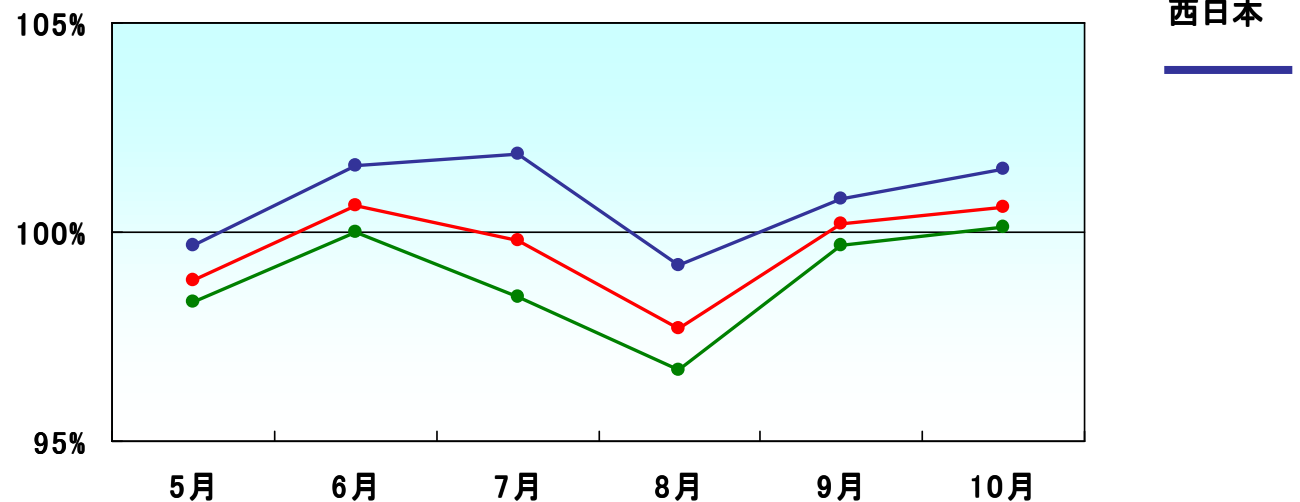
業績計画対比 (単位: 億円)

2012年4月期 第2四半期 売上高前年対比（東西別）

全店

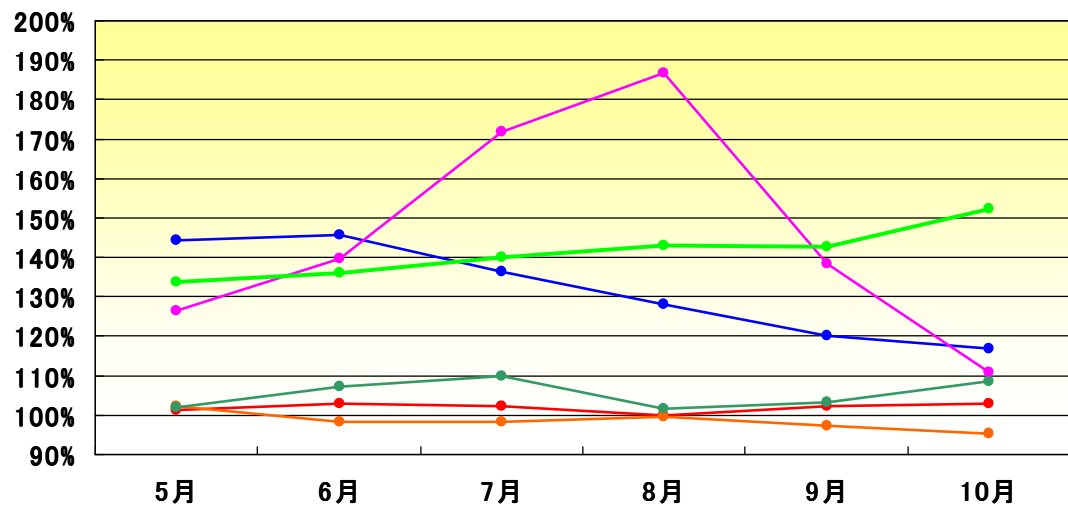


既存店



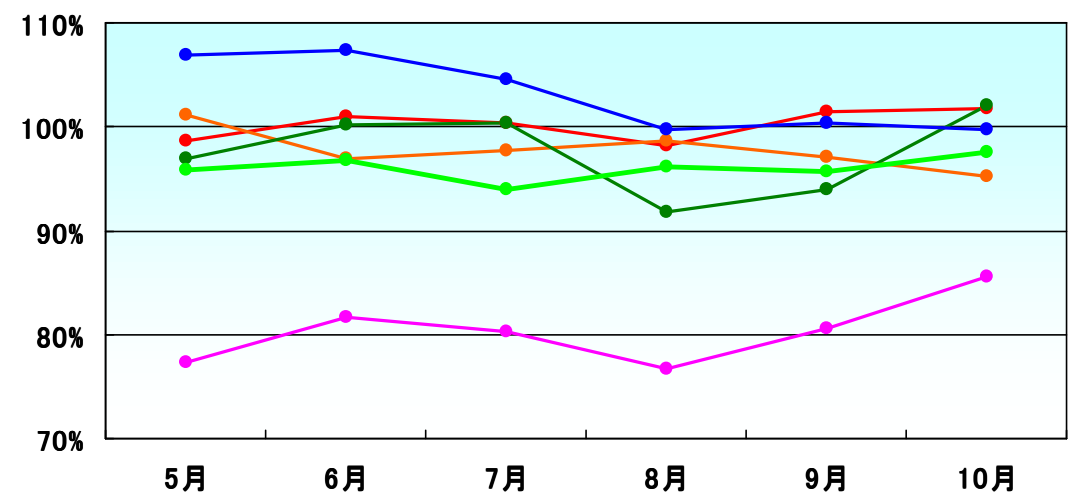
2012年4月期 第2四半期 売上高前年対比 (ブランド別)

全店

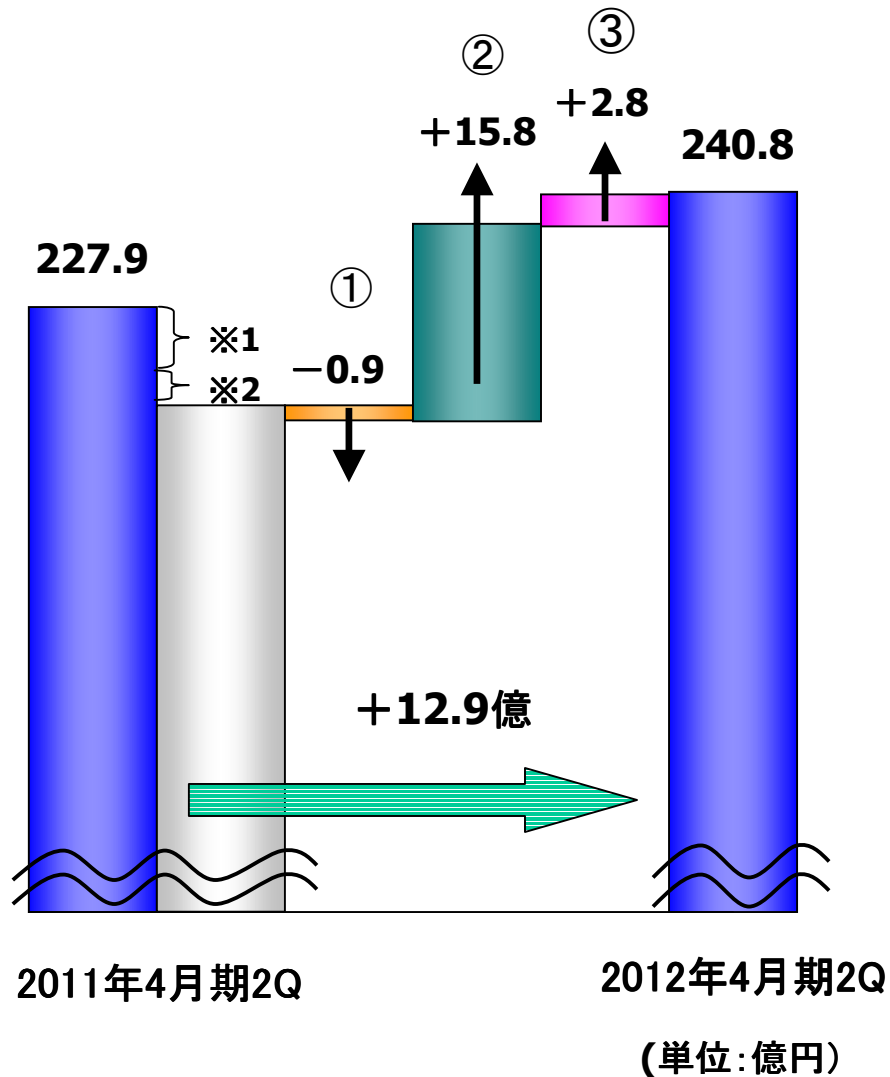


- RF1
- 神戸コロッケ
- ベジテリア
- いとはん
- 融合
- グリーングルメ

既存店



2012年4月期 第2四半期 売上分析



売上増加のポイント

- ① 既存店売上の減少 0.9億円
- ② 2011年4月期出店店舗による売上の増加 15.8億円
- ③ 2012年4月期出店店舗の売上 2.8億円

※1. 2011年4月期中に退店した店舗の売上 3.4億円

※2. 2012年4月期中に退店した店舗の売上 1.4億円

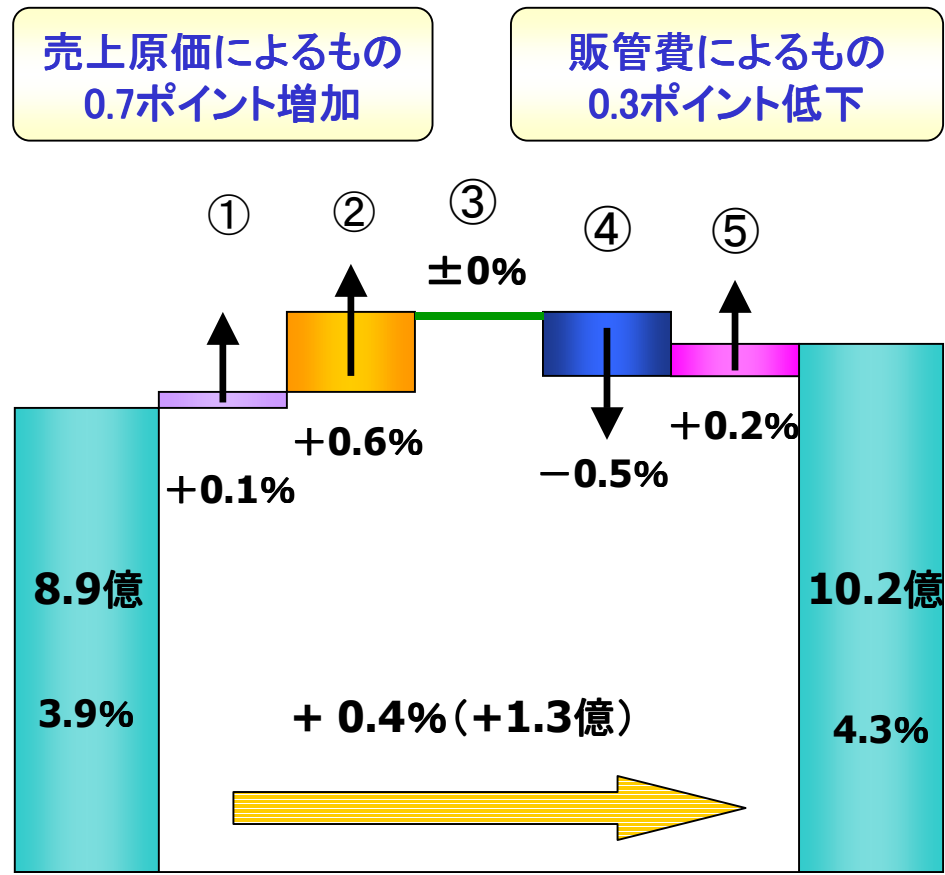
営業利益の状況（売上原価と販売管理費の内訳）

（単位：百万円）

	2012年4月期			2011年4月期	
	第2Q実績		第2Q計画 ※	第2Q実績	
	金額	売上比	売上比	金額	売上比
売上高	24,084	前年対比105.6%	前年対比105.9%	22,797	—
<売上原価>	10,229	42.5%	42.4%	9,838	43.2%
内原材料費	6,796	28.2%	28.3%	6,457	28.3%
内労務費	2,193	9.1%	9.2%	2,210	9.7%
経費その他	1,240	5.2%	4.9%	1,171	5.2%
<販売費・一般管理費>	12,825	53.2%	53.3%	12,063	52.9%
内人件費	5,662	23.5%	23.4%	5,253	23.0%
経費その他	7,163	29.7%	29.9%	6,810	29.9%
営業利益	1,029	4.3%	4.3%	895	3.9%

※第1Q後の修正計画発表の数字

2012年4月期 第2四半期 営業利益分析



- ☆ 営業利益率増減項目
- 売上原価によるもの
 - ① 原材料価格の安定による原材料率の低下 0.1%
 - ② 労務費率の低下 0.6%
 - ③ 経費その他 増減なし
 - 販売費・一般管理費によるもの
 - ④ 人件費率の上昇 0.5%
 - ⑤ 経費その他の減少 0.2%

2011年4月期2Q

2012年4月期2Q

ブランド別売上高と売上原価

(単位:百万円)

	2012年4月期				2011年4月期
	第2Q実績			前年同期比	第2Q実績
	売上高	売上原価		売上原価率	売上原価率
RF1	17,618	7,560	42.9%	-0.7%	43.6%
神戸コロッケ	1,903	780	41.0%	-1.5%	42.5%
ベジテリア	1,026	358	34.9%	-0.5%	35.4%
いとはん	1,578	665	42.1%	-0.7%	42.8%
融合	327	144	44.0%	+0.6%	43.4%
グリーングルメ	1,548	675	43.6%	—	—
その他	81	44	54.3%	+9.5%	44.8%
合計	24,084	10,229	42.5%	-0.7%	43.2%

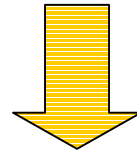
2012年4月期 第2四半期 出店・退店状況

ブランド	期首 (‘11.5.1)	出店	退店	業態 変更	第2Q末 (‘11.10.31)
RF1	186	3	4	+1	186
神戸コロッケ	53	0	0	0	53
ベジテリア	32	0	0	0	32
いとはん	27	1	0	-1	27
融合	9	0	0	-3	6
グリーングルメ	18	4	0	+3	25
be Organic	1	0	0	0	1
計	326	8	4	0	330

※ 業態変更は期首より

店舗リニューアル状況

期初事業計画で約30店舗を予定



第2四半期末で22店舗実施

	リニューアル	プチリニューアル	合計
東日本店舗	4	11	15
西日本店舗	1	6	7

※ プチリニューアル … 投資額100万円以上で主にショーケース入れ替え等の部分的なリニューアル

2012年4月期 第2四半期 事業計画振り返り

Salad Company 事業戦略

1. 出店戦略・・・駅立地を中心とした出店
2. パック・セット商品の翌日販売の実現

Salad Company 事業戦略

1. 出店戦略

駅立地を中心とした出店



マーケットに応じたブランド
・品揃えを展開

駅ビル・駅ナカへの出店・・・4店舗

駅隣接の百貨店への出店・・・4店舗

Salad Company 事業戦略

1. 出店戦略

駅ビル・駅ナカへの出店



ディラ西船橋グリーングルメ
(6月26日オープン)



エクセル水戸グリーングルメ
(9月29日オープン)

Salad Company 事業戦略

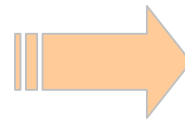
1. 出店戦略

駅ビル・駅ナカへの出店

駅立地で、より良い条件への場所替え



アルカード赤羽店（8月末退店）



エキュート赤羽RF1（9月23日オープン）

Salad Company 事業戦略

1. 出店戦略

駅隣接の百貨店への出店



三越伊勢丹大阪RF1（5月3日オープン）



ルミネ有楽町RF1（10月28日オープン）

Salad Company 事業戦略

2. パック・セット商品の翌日販売の実現



Salad Company 事業戦略

2. パック・セット商品の翌日販売の実現

品質向上によるお客様満足の上

夕方ピーク時のチャンスロス減 ⇒ 売上アップ

廃棄ロス減 ⇒ 原価低減

Salad Company 事業戦略

2. パック・セット商品の翌日販売の実現



2. 2012年4月期 通期見通し

2012年4月期 事業計画

四半期損益計算書(期間累計)

(単位:百万円)

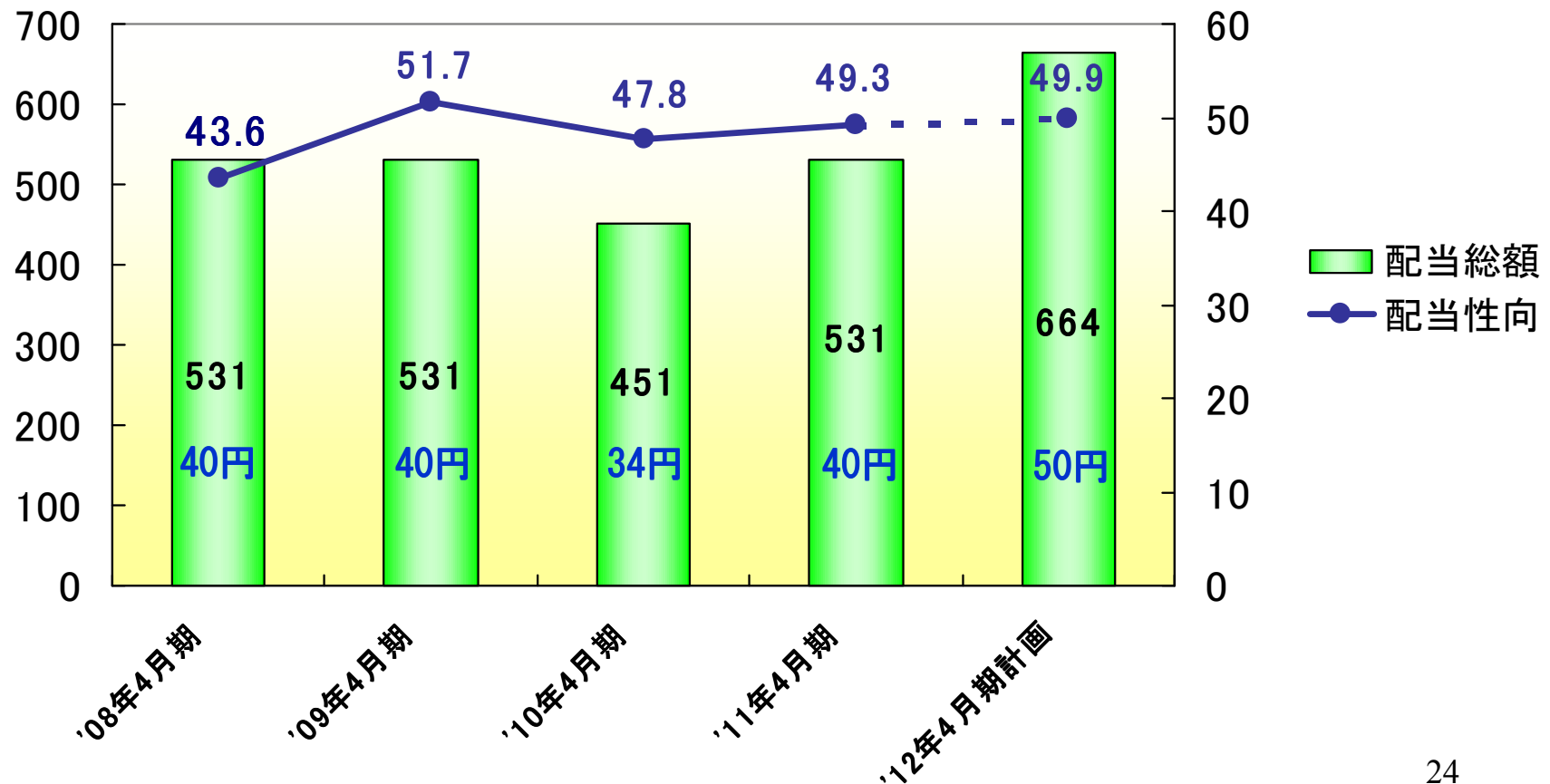
	第1四半期実績		第2四半期実績		第3四半期計画		通期計画	
	金額	売上比	金額	売上比	金額	売上比	金額	売上比
売上高	12,055	—	24,084	—	37,797	—	50,086	—
売上原価	5,066	42.0%	10,229	42.5%	15,966	42.2%	21,166	42.3%
販売費・ 一般管理費	6,420	53.3%	12,825	53.2%	19,859	52.6%	26,420	52.7%
営業利益	567	4.7%	1,029	4.3%	1,970	5.2%	2,500	5.0%
経常利益	570	4.7%	1,057	4.4%	1,995	5.3%	2,534	5.1%
当期純利益	306	2.5%	586	2.4%	1,109	2.9%	1,330	2.7%

2012年4月期 事業計画 ～出退店～

ブランド	期首 (' 11.5.1)	上期 出店	上期 退店	業態 変更	第2Q末 (' 11.10.31)	下期 出店	下期 退店	期末 (' 12.4.30)
RF1	186	3	4	+1	186	1	3	184
神戸コロッケ	53	0	0	0	53	0	1	52
ベジテリア	32	0	0	0	32	0	0	32
いとはん	27	1	0	-1	27	1	0	28
融合	9	0	0	-3	6	0	0	6
グリーングルメ	18	4	0	+3	25	0	0	25
be Organic	1	0	0	0	1	0	0	1
計	326	8	4	0	330	2	4	328

2012年4月期 事業計画 ～配当計画～

1株配当 年間50円を予定(うち記念配当10円)



SOZAI KAISEKI

食育・食卓の提案



SOZAI KAISEKI

店舗販促にて訴求

11/17* >> 20日 限定!

ボジョレーヌーヴォー解禁に合わせて限定販売!

9つの美味しさで、
**ボジョレーを
楽しむ。**

予算はひとり
1,500円以内*

11.17. 解禁

SOZAI KAISEKI

※1人前約1,500円以内

各店数量限定*

かいせき
**KAISEKI
プレート**

2,000円^(税込)毎のお買上げで、
1枚 **プレゼント!**

11/30*~12/6*

*1人前約2,000円以内
*各店や曜日・時間帯により異なります。店舗により、キャンペーン終了する場合がございます。詳しくは店舗までお問い合わせください。

本件に関するご照会先

株式会社 ロック・フィールド
経理部

〒658-0024 兵庫県神戸市東灘区魚崎浜町15-2

TEL: 078-435-2800

FAX: 078-435-2805

本資料には、将来の業績に関する記述が含まれておりますが、
こうした記述は一定のリスクと不確実性を内包するものであります。
将来の業績、経営方針・戦略等は、環境等の変化に伴い、
変化・変動があることをご留意ください。