

2013年4月期 第2四半期  
決算説明資料

2012年12月10日

株式会社 ロック・フィールド

1. 2013年4月期 第2四半期 決算報告  
及び事業計画振り返り
2. 2013年4月期 通期見込み

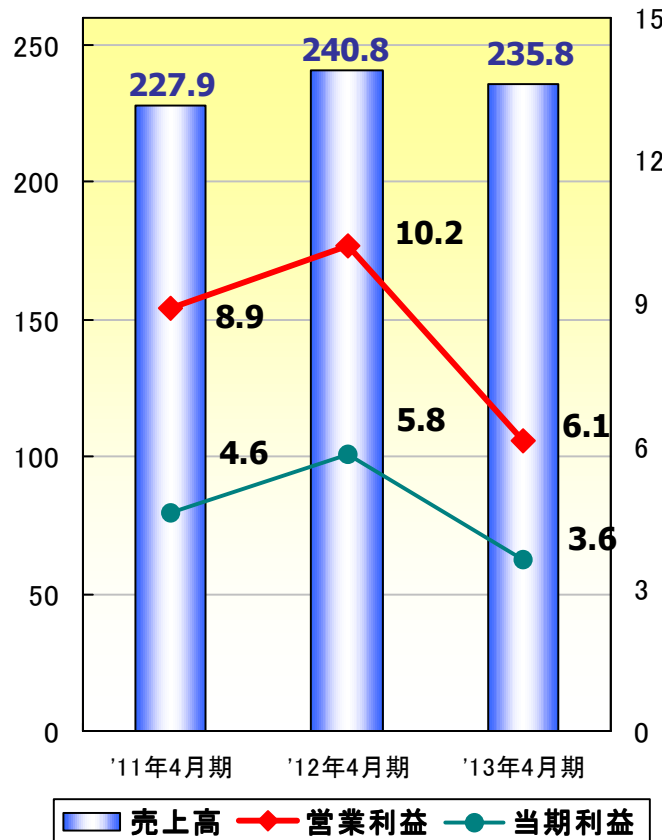
**1. 2013年4月期 第2四半期 決算報告  
及び事業計画振り返り**

# 2013年4月期 第2四半期 決算概要

(売上高)

(営業・当期利益)

(単位:百万円)



	13年4月期第2Q		12年4月期第2Q		前年同期比	
	金額	売上比	金額	売上比	金額	比率増減
売上高	23,586	—	24,084	—	—498	—
売上原価	9,985	42.3%	10,229	42.5%	—244	—0.2%
販管費	12,984	55.1%	12,825	53.2%	+159	+1.9%
営業利益	616	2.6%	1,029	4.3%	—413	—1.7%
経常利益	645	2.7%	1,057	4.4%	—412	—1.7%
当期純利益	365	1.6%	586	2.4%	—221	—0.8%

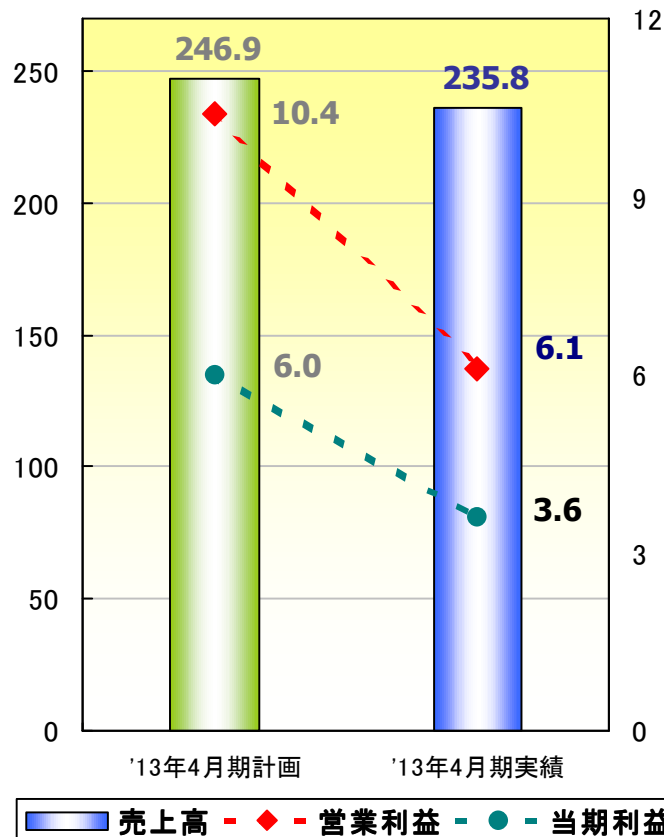
業績推移(3か年) (単位:億円)

# 2013年4月期 第2四半期 実績計画対比

(売上高)

(営業・当期利益)

(単位:百万円)

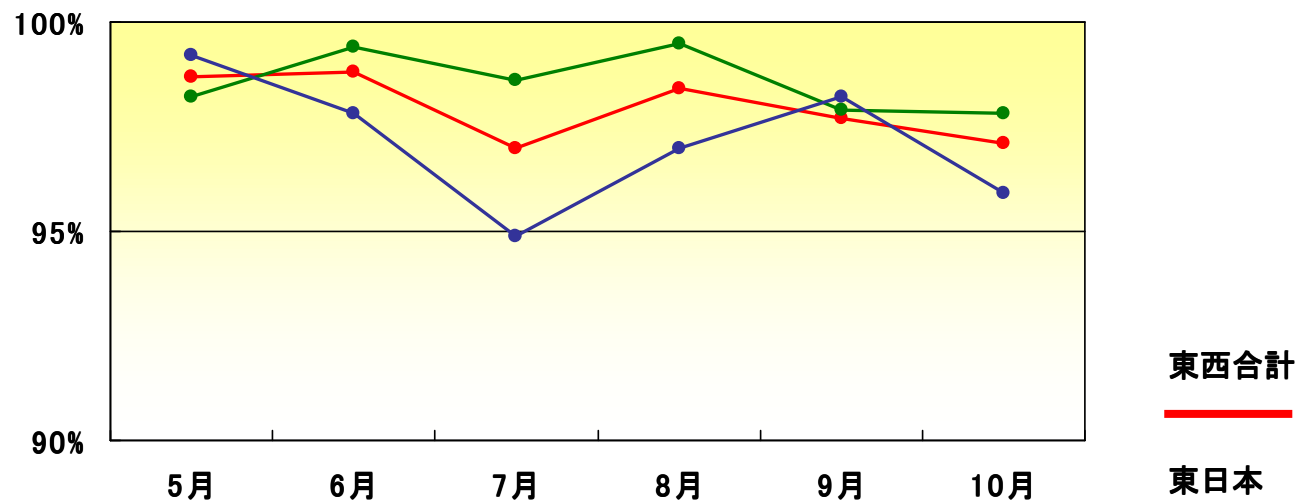


	13年4月期 第2Q実績		13年4月期 第2Q計画		計画対比	
	金額	売上比	金額	売上比	金額	比率増減
売上高	23,586	—	24,695	—	-1,109	—
売上原価	9,985	42.3%	10,431	41.9%	-446	+0.4%
販管費	12,984	55.1%	13,217	53.9%	-233	+1.2%
営業利益	616	2.6%	1,047	4.2%	-431	-1.6%
経常利益	645	2.7%	1,072	4.3%	-427	-1.6%
当期純利益	365	1.6%	600	2.4%	-235	-0.8%

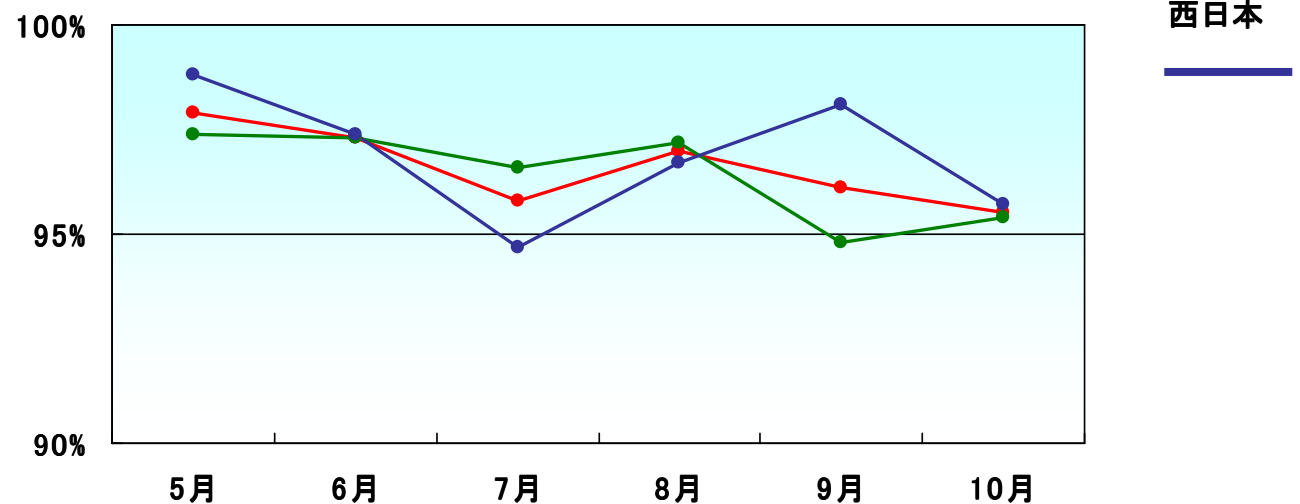
業績計画対比 (単位: 億円)

# 2013年4月期 売上高前年対比（東西別）

## 全店

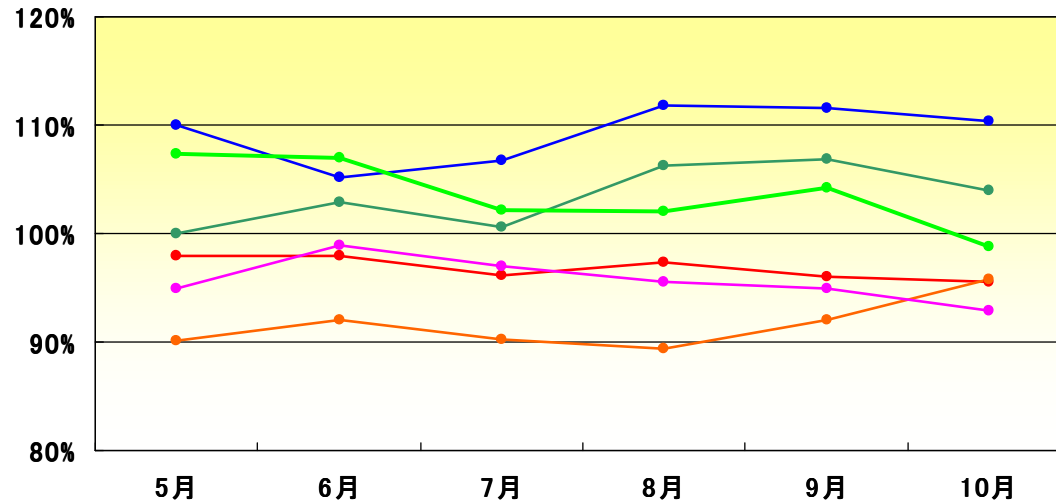


## 既存店



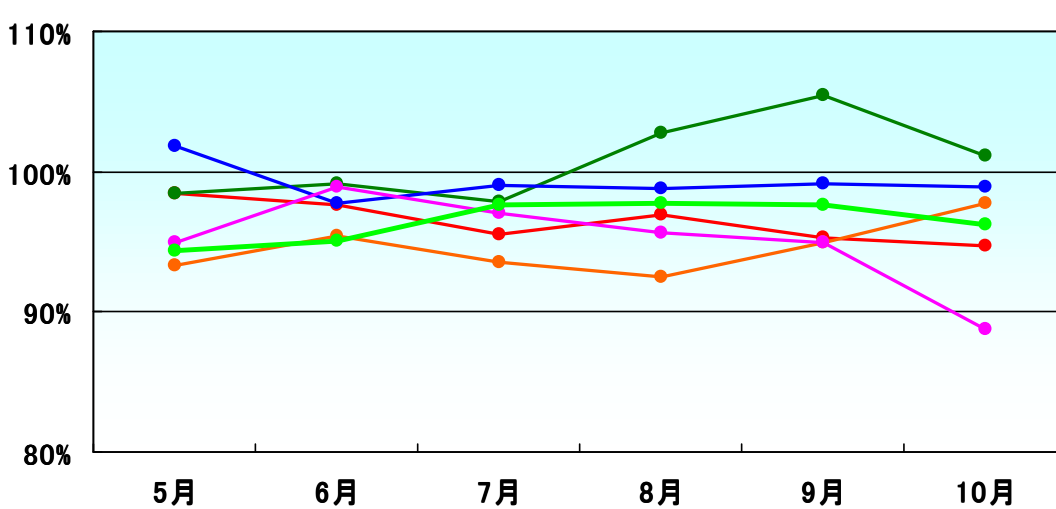
# 2013年4月期 売上高前年対比 (ブランド別)

## 全店

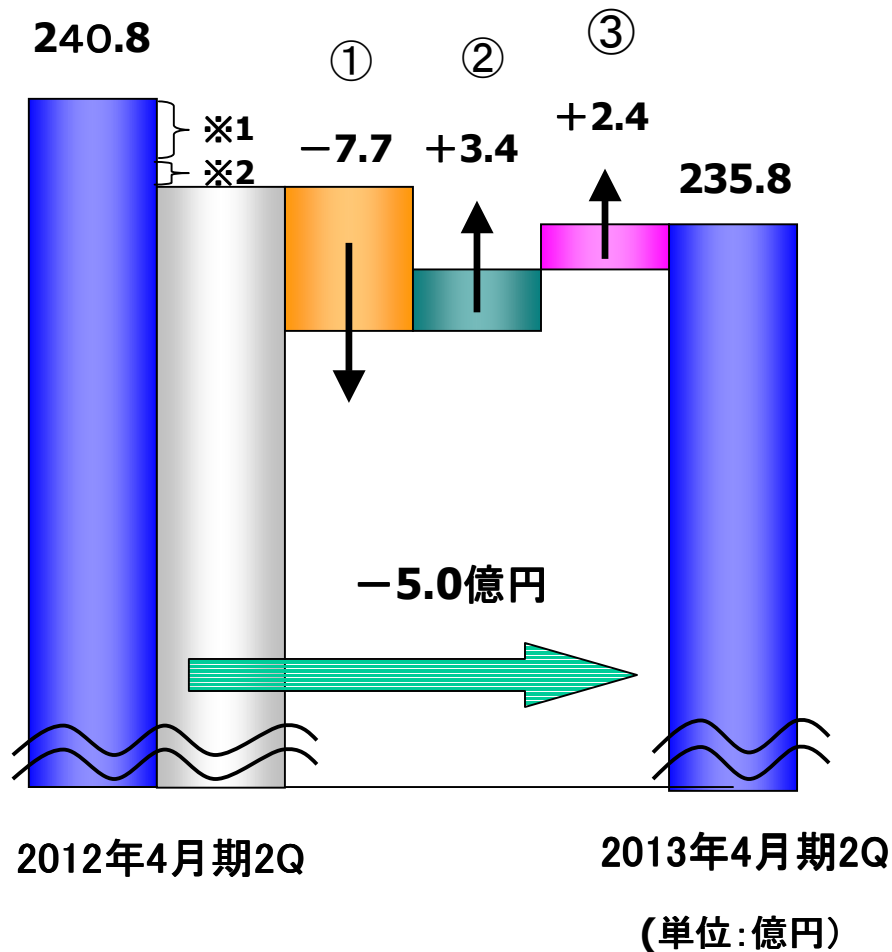


- RF1
- 神戸コロッケ
- ベジテリア
- いとはん
- 融合
- グリーングルメ

## 既存店



# 2013年4月期 第2四半期 売上分析



## 売上減少のポイント

- ① 既存店売上の減少 7.7億円
- ② 2012年4月期出店店舗による売上の増加 3.4億円
- ③ 2013年4月期出店店舗による売上の増加 2.4億円
- ※1. 2012年4月期中に退店した店舗の売上 2.9億円
- ※2. 2013年4月期中に退店した店舗の売上 0.2億円

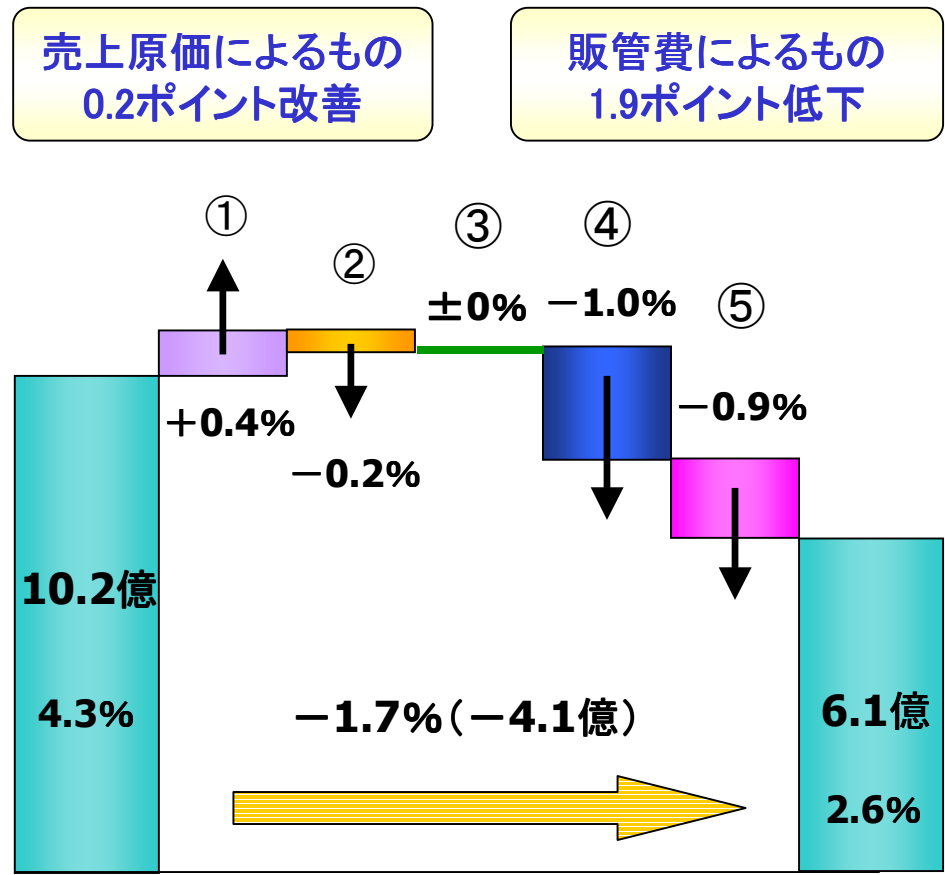


## 営業利益の状況（売上原価と販売管理費の内訳）

（単位：百万円）

	2013年4月期			2012年4月期	
	第2Q実績		第2Q計画	第2Q実績	
	金額	売上比	売上比	金額	売上比
売上高	23,586	前年対比97.9%	前年対比102.5%	24,084	—
<売上原価>	9,985	42.3%	42.3%	10,229	42.5%
原材料費	6,557	27.8%	28.0%	6,796	28.2%
労務費	2,197	9.3%	9.1%	2,193	9.1%
その他経費	1,231	5.2%	5.2%	1,240	5.2%
<販売費・一般管理費>	12,984	55.1%	53.5%	12,825	53.2%
人件費	5,773	24.5%	23.5%	5,662	23.5%
その他経費	7,211	30.6%	30.0%	7,163	29.7%
営業利益	616	2.6%	4.2%	1,029	4.3%

# 2013年4月期 第2四半期 営業利益分析



- ☆ 営業利益率増減項目
- 売上原価によるもの
    - ① 商品の品揃えの見直し等による原材料比率の抑制 0.4%
    - ② 労務费率の上昇 0.2%
    - ③ その他経費 増減なし
  - 販売費・一般管理費によるもの
    - ④ 人件费率の上昇 1.0%
    - ⑤ その他経费率の上昇 0.9%

2012年4月期2Q

2013年4月期2Q

# ブランド別売上高と売上原価

(単位:百万円)

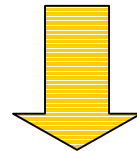
	2013年4月期				2012年4月期
	第2Q実績			前年同期比	第2Q実績
	売上高	売上原価		売上原価率	売上原価率
RF1	16,985	7,259	42.7%	-0.2%	42.9%
神戸コロッケ	1,738	704	40.5%	-0.5%	41.0%
ベジテリア	1,065	367	34.5%	-0.4%	34.9%
いとはん	1,728	741	42.9%	+0.8%	42.1%
融合	313	142	45.4%	+1.4%	44.0%
グリーングルメ	1,679	732	43.6%	±0%	43.6%
その他	75	37	49.3%	-5.0%	54.3%
合計	23,586	9,985	42.3%	-0.2%	42.5%

## 2013年4月期 第2四半期 出店・退店状況

ブランド	期首 ('12.5.1)	出店	退店	業態 変更	第2Q末 ('12.10.31)
RF1	185	3	0	-2	186
神戸コロッケ	51	1	0	0	52
ベジテリア	32	1	0	0	33
いとはん	29	3	0	0	32
融合	6	1	0	0	7
グリーングルメ	25	2	1	+2	28
be Organic	1	0	0	0	1
計	329	11	1	0	339

# 店舗リニューアル状況

期初事業計画で約50店舗を予定



第2四半期末で14店舗実施

	リニューアル	プチリニューアル	合計
東日本店舗	5	4	9
西日本店舗	3	2	5

※ プチリニューアル … 投資額100万円以上で主にショーケース入れ替え等の部分的なリニューアル

## 2013年4月期 第2四半期 事業計画振り返り

～事業計画骨子～  
経営完成度を向上させ、  
2014年度以降への足固めを行う

### 主な取り組み

既存店の強化

商品の完成度  
向上

生産力の強化

# 2013年4月期 第2四半期 事業計画振り返り

## 1. 既存店の強化

### ★ 個店別収益の改善

#### ① 収益性を確保するための施策

売上が厳しい状況の中、利益を確保するために廃棄ロス低減に取り組み  
特に閉店前の客数減を招いた

 閉店まで積極的な販売を行う

# 2013年4月期 第2四半期 事業計画振り返り

## 1. 既存店の強化

### ★ 個店別収益の改善

#### ② 対面販売力の強化

- ・ 丁寧な販売の徹底による顧客満足向上
- ・ 店舗タイプ別にバランスよく品揃えを行うための仕組みを構築(基本品揃え)

#### ③ 投資対効果のある店舗リニューアル

- ・ 精査をして必要な店舗に絞って実施

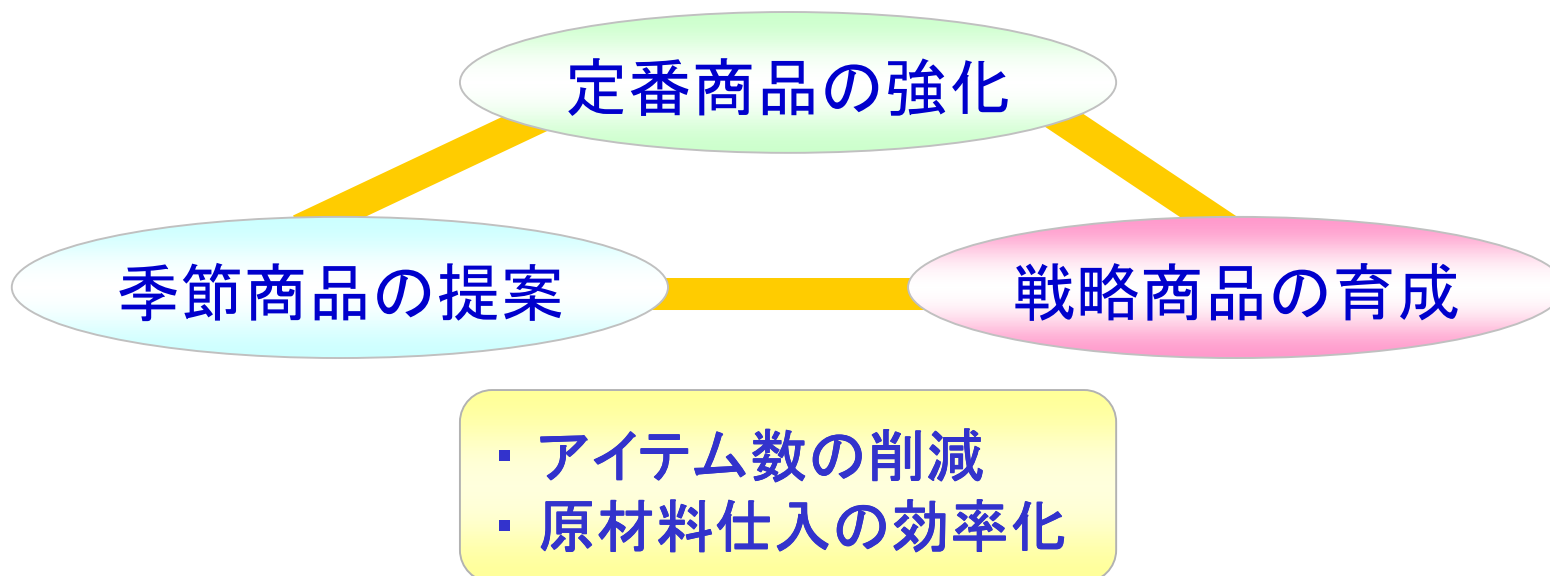


## 2013年4月期 第2四半期 事業計画振り返り

### 2. 商品の完成度向上

★ 粗利益額・率の向上

⇒ ブランド別の基本品揃えの構築



## 2013年4月期 第2四半期 事業計画振り返り

### 2. 商品の完成度向上

#### 定番商品の強化

既存の商品も見直し、さらに洗練されたものへ



## 2013年4月期 第2四半期 事業計画振り返り

### 2. 商品の完成度向上

#### 季節商品の提案

旬の素材を使った商品によって買い合わせの促進



## 2013年4月期 第2四半期 事業計画振り返り

### 2. 商品の完成度向上

#### 戦略商品の育成

ライフスタイルに応じた商品展開

…今日のおそうざい、明日以降のおそうざい、手土産



冷凍のスープ・ココット料理

## 2013年4月期 第2四半期 事業計画振り返り

---

### 3. 生産力の強化

#### ★ 品質・生産性の向上

- ① 購買機能の強化による調達ルートの整備で、原材料の更なる品質向上と効率的な確保
- ② 機械化等による生産性向上で、労働時間や経費の節減

## 2. 2013年4月期 通期見込み

# 2013年4月期 事業計画

## 四半期損益計算書(期間累計)

(単位:百万円)

	第1四半期実績		第2四半期実績		第3四半期計画		通期計画	
	金額	売上比	金額	売上比	金額	売上比	金額	売上比
売上高	11,828	—	23,586	—	37,128	—	48,920	—
売上原価	4,986	42.2%	9,985	42.3%	15,669	42.2%	20,653	42.2%
販売費・ 一般管理費	6,527	55.1%	12,984	55.1%	19,970	53.8%	26,415	54.0%
営業利益	314	2.7%	616	2.6%	1,488	4.0%	1,851	3.8%
経常利益	321	2.7%	645	2.7%	1,526	4.1%	1,892	3.9%
当期純利益	174	1.5%	365	1.6%	867	2.3%	934	1.9%

※ 第3四半期以降は、修正計画の数値

## 2013年4月期 出退店計画

ブランド	期首 ( ' 12.5.1)	上期 出店	上期 退店	業態 変更	第2Q末 ( ' 12.10.31)	下期 出店	下期 退店	期末 ( ' 13.4.30)
RF1	185	3	0	-2	186	1	3	184
神戸コロッケ	51	1	0	0	52	0	0	52
ベジテリア	32	1	0	0	33	0	1	32
いとはん	29	3	0	0	32	0	1	31
融合	6	1	0	0	7	0	0	7
グリーングルメ	25	2	1	+2	28	1	0	29
be Organic	1	0	0	0	1	0	0	1
計	329	11	1	0	339	2	5	336

※ 2012年中に中国・上海に出店予定



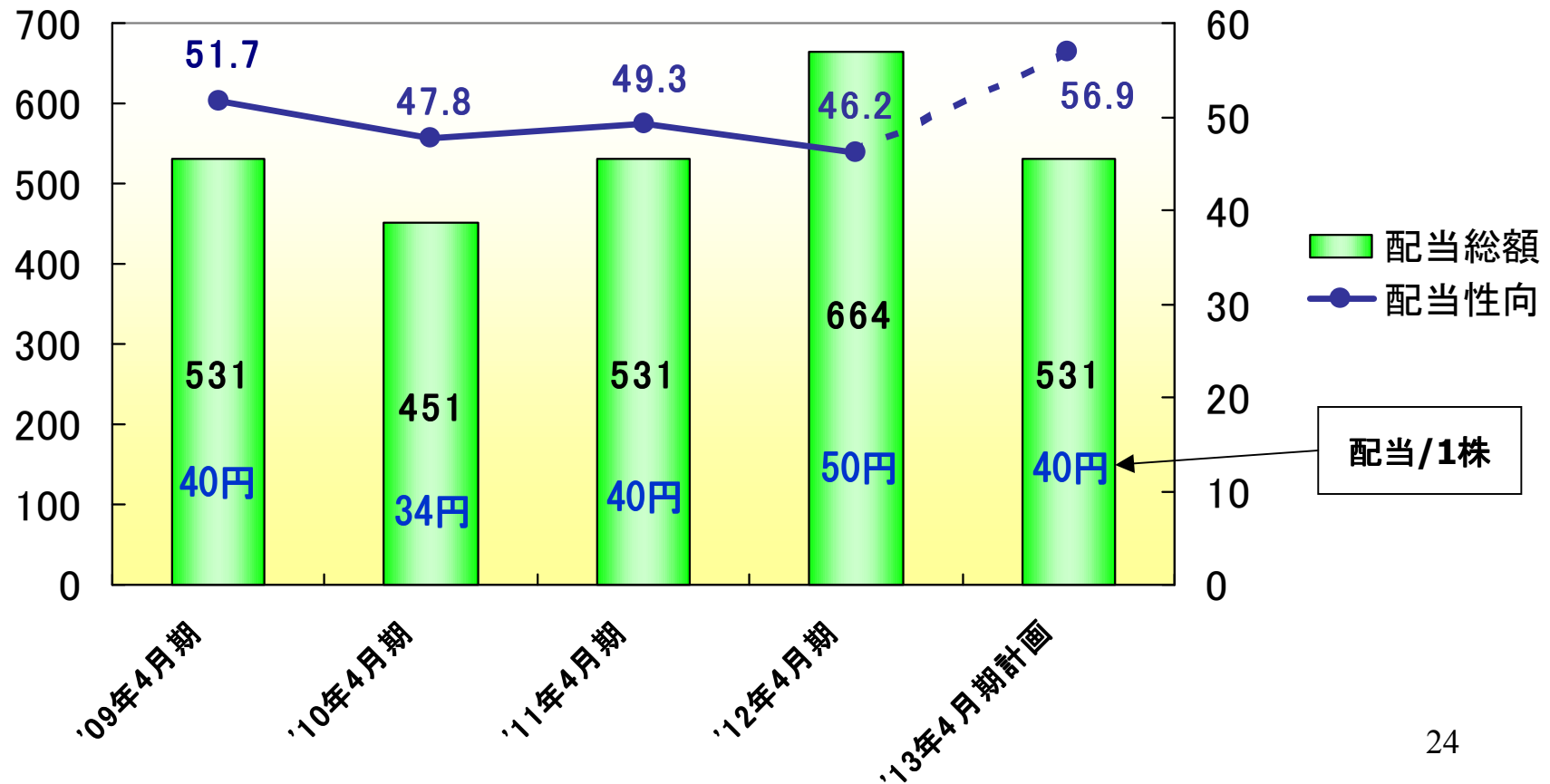
# 2013年4月期 配当計画

1株配当 年間40円を予定

配当総額  
(百万円)

※中間18円、期末22円(期初計画は年間50円)

配当性向 (%)



## 本件に関するご照会先

株式会社 ロック・フィールド  
経理部

〒658-0024 兵庫県神戸市東灘区魚崎浜町15-2

TEL: 078-435-2800

FAX: 078-435-2805

本資料には、将来の業績に関する記述が含まれておりますが、  
こうした記述は一定のリスクと不確実性を内包するものであります。  
将来の業績、経営方針・戦略等は、環境等の変化に伴い、  
変化・変動があることをご留意ください。