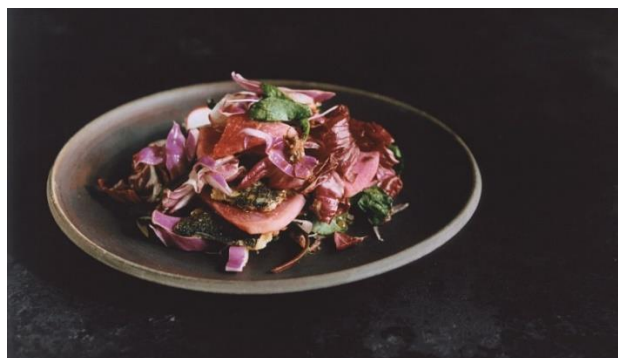




伊勢丹新宿店に「いとほん」を新規出店

2月20日(水) 季節を感じながら お買い物を楽しく豊かに

株式会社ロック・フィールド(本社:神戸市)は2月20日(水)、伊勢丹新宿店に和そうざいブランド「いとほん」を新規出店いたします。【いとほん HP <http://www.rockfield.co.jp/brand/itohan/>】



※写真はイメージです

「この国の人、この国の食」をコンセプトに、さらだを中心とした和そうざいをお届けしている「いとほん」。伊勢丹新宿店の出店にあたり、お客様により楽しく豊かにお買い物をしていただけるよう、新たな取り組みを行います。

- ① 日常を豊かに楽しくする、新たな“和 SOZAI”の提案
- ② お客様の買いやすい量目の提案
- ③ 季節を感じられる VMD (ビジュアルマーチャンダイジング)

① 日常を豊かにする、新たな“和 SOZAI”の提案

「美味しくきれいに”を応援する商品」「話題の素材と、伝統的な和を掛けあわせた新たな商品」「調理もラクに楽しく。あえて“ひと手間”かけて、できたてを楽しめる商品」など、新たなテーマ性をもった商品を季節ごとに提案していきます。

【商品の一例】(写真は全てイメージです)

<商品名> 「ポリフェノールのチカラ いわしと紫野菜の和さらだ」

<税込価格> 594円(100g)

ポリフェノールを豊富に含む紫野菜(トレビス、レッドオニオンなど)を使用。美味しく食べて、“カラダの中からきれいに”を応援します。



<商品名> 「鹿児島県水揚げ天然真鯛の鯛めし」

<税込価格> 2700円(1個/2~3人前)

鯛だしの香りとできたての美味しさを、ご家庭で楽しめるキット。お米をご用意いただき、あえて“ひと手間”かけることで、食卓を創り上げる喜びも感じていただけます。違った味わいで鯛めしを堪能できる“鯛茶漬け用だし”もついており、二度美味しく楽しめます。



② お客様の買いやすい量目の提案

食卓でのイメージが湧くよう、商品を小分けにパックして販売します。主菜・副菜など、一人前の量目も分かりやすく、お客様の買いやすさに繋げていきます。そのまま出しても食卓が整う、洗練されたパッケージです。



③ 季節を感じられる VMD (ビジュアルマーチャンダイジング)

店頭から季節や和の雰囲気を感じていただけるよう、VMD にも力を入れます。メインのコーナーには季節感あふれる一点ものの皿・器に、旬を感じられる商品を盛り付けて販売。見た目の美味しさ、食卓の楽しみを感じられる店舗を目指します。



■ 店舗概要

店名 : 伊勢丹新宿店「いとほん」

所在地 : 東京都新宿区新宿 3-14-1 伊勢丹新宿店本館地下 1 階 (旨の膳)

電話番号 : 03-3352-1111 (大代表)

営業時間 : 午前 10 時 30 分～午後 8 時

【お客様からのお問い合わせ先】

株式会社ロック・フィールド お客様相談室

フリーダイヤル 0120-878732 受付時間 / 10 : 00 ~ 20 : 00

【報道機関からのお問い合わせ先】

株式会社ロック・フィールド 秘書室広報グループ

(神戸) 078-435-2802 正戸・弓野 (東京) 03-5843-6199 辻